

回収率

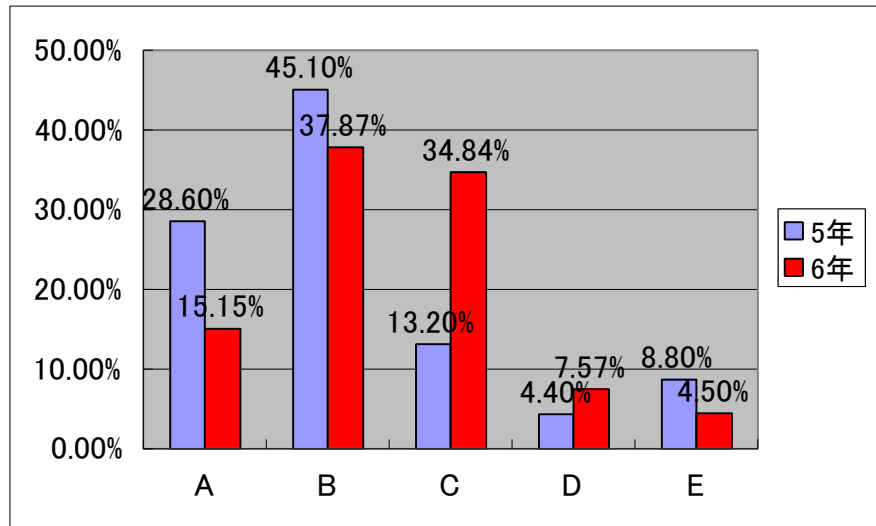
1年保護者	73.7%	5年児童	77.4%
2年保護者	57.9%	6年児童	71%
3年保護者	65.6%		
4年保護者	62.8%	地域	47.5%
5年保護者	76.5%		
6年保護者	62.4%		

評価データの集計表

児童 1-(1)

・授業は楽しい。

	とても思う	思う	あまり思わない	思わない	分からない
評価者	A	B	C	D	E
5年	28.60%	45.10%	13.20%	4.40%	8.80%
6年	15.15%	37.87%	34.84%	7.57%	4.50%

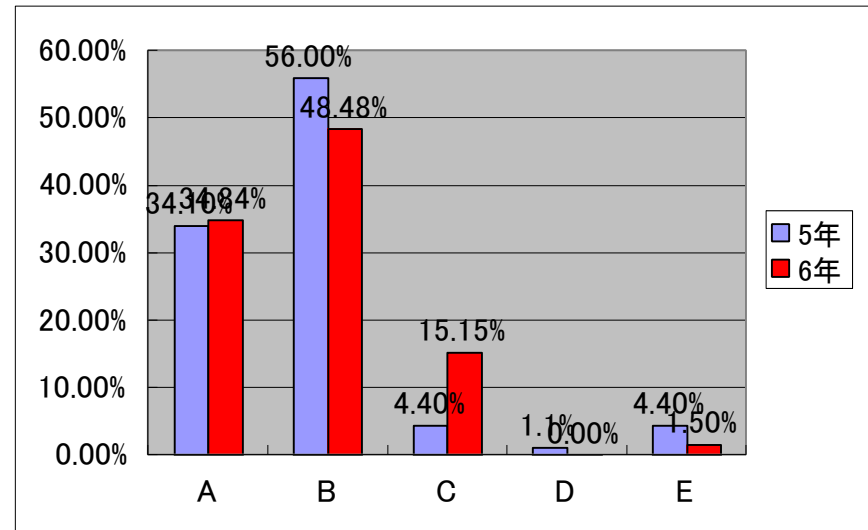


評価データの集計表

児童 1-(2)

・授業の内容は、よくわかる。

	とても思う	思う	あまり思わない	思わない	分からない
評価者	A	B	C	D	E
5年	34.10%	56.00%	4.40%	1.1%	4.40%
6年	34.84%	48.48%	15.15%	0.00%	1.50%

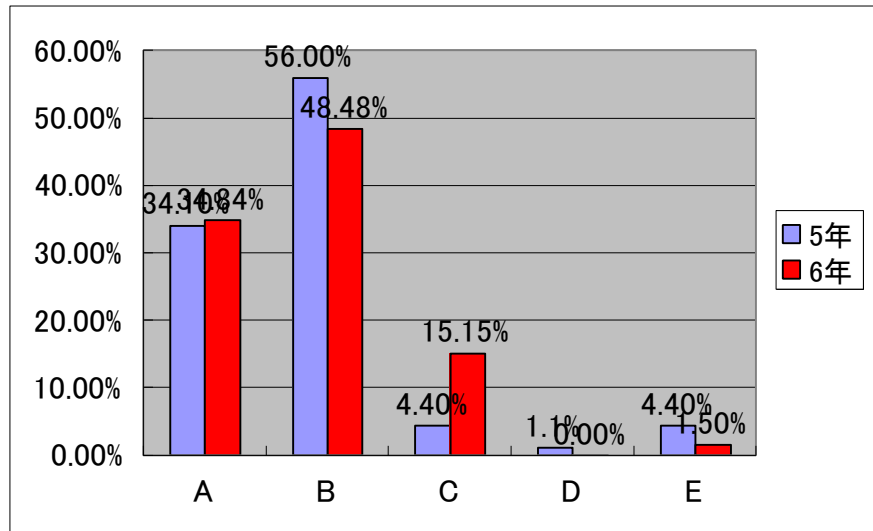


評価データの集計表

児童 1-(2)

・授業の内容は、よくわかる。

	とても思う	思う	あまり思わない	思わない	分からない
評価者	A	B	C	D	E
5年	34.10%	56.00%	4.40%	1.1%	4.40%
6年	34.84%	48.48%	15.15%	0.00%	1.50%

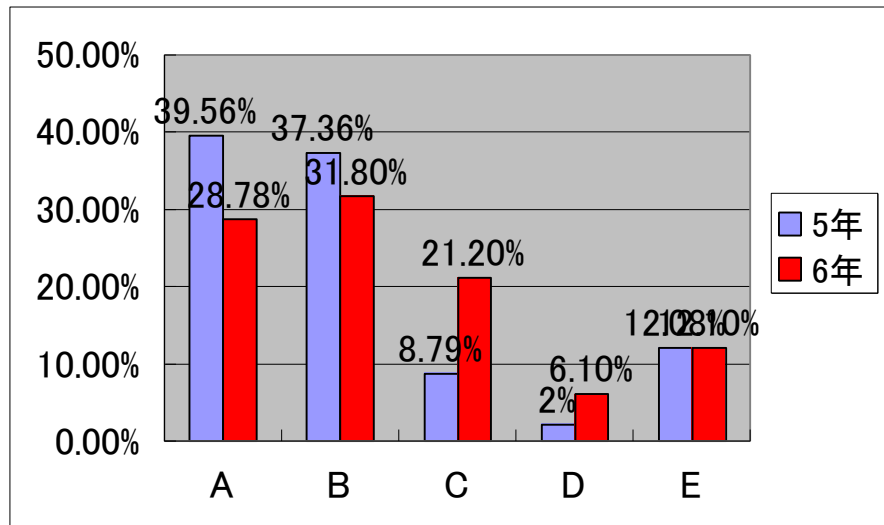


評価データの集計表

児童 1-(3)

・先生は黒板の書き方やプリントなどをよく工夫している。

	とても思う	思う	あまり思わない	思わない	分からない
評価者	A	B	C	D	E
5年	39.56%	37.36%	8.79%	2%	12.08%
6年	28.78%	31.80%	21.20%	6.10%	12.10%

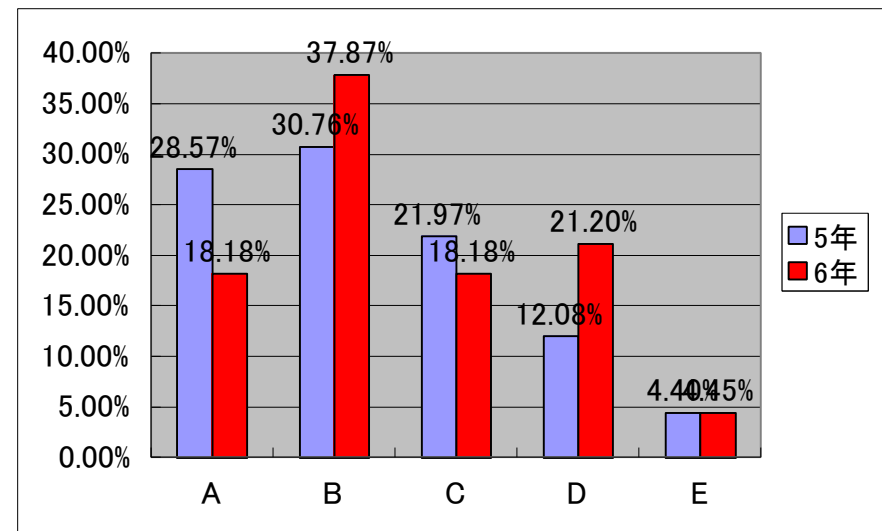


評価データの集計表

児童 1-(4)

・先生は、時間を守って授業をしている。

	とても思う	思う	あまり思わない	思わない	分からない
評価者	A	B	C	D	E
5年	28.57%	30.76%	21.97%	12.08%	4.40%
6年	18.18%	37.87%	18.18%	21.20%	4.45%

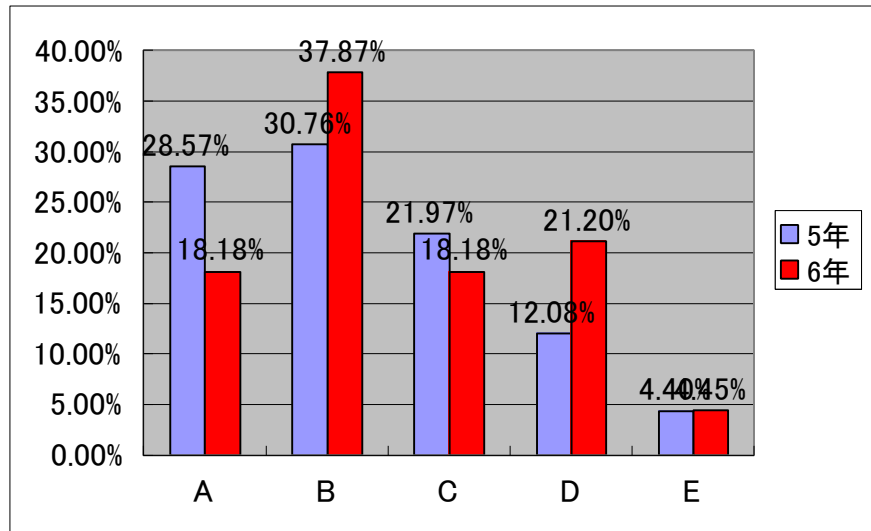


評価データの集計表

児童 1-(4)

- ・先生は、時間を守って授業をしている。

	とても思う	思う	あまり思わない	思わない	分からない
評価者	A	B	C	D	E
5年	28.57%	30.76%	21.97%	12.08%	4.40%
6年	18.18%	37.87%	18.18%	21.20%	4.45%

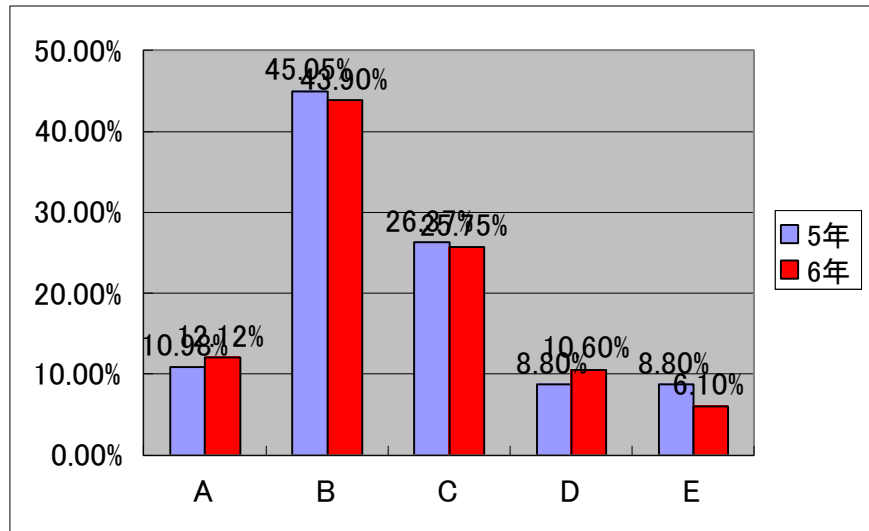


評価データの集計表

児童 2-(1)

・わたしはきまりを守って行動している。

	とても思う	思う	あまり思わない	思わない	分からない
評価者	A	B	C	D	E
5年	10.98%	45.05%	26.37%	8.80%	8.80%
6年	12.12%	43.90%	25.75%	10.60%	6.10%

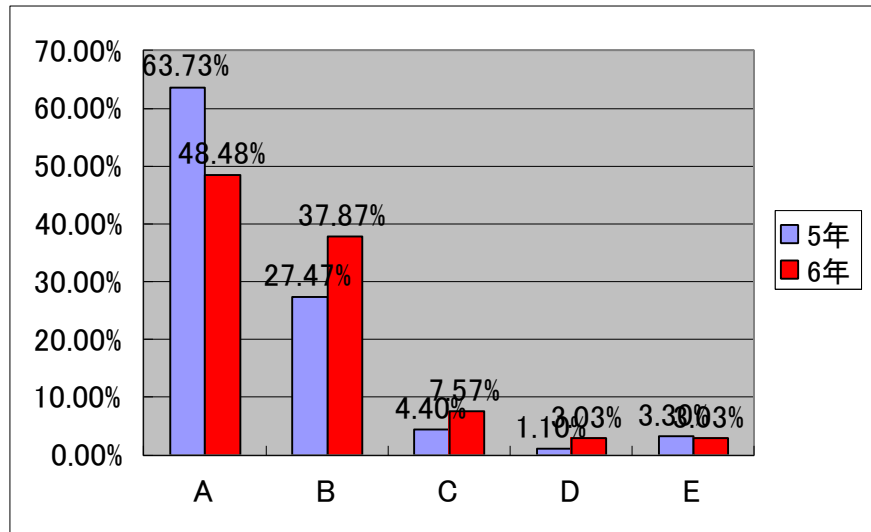


評価データの集計表

児童 2-(2)

・だれかが学校のきまりを守らないとき、先生はきちんと注意している。 ・先生に注意されたことは、納得できる。

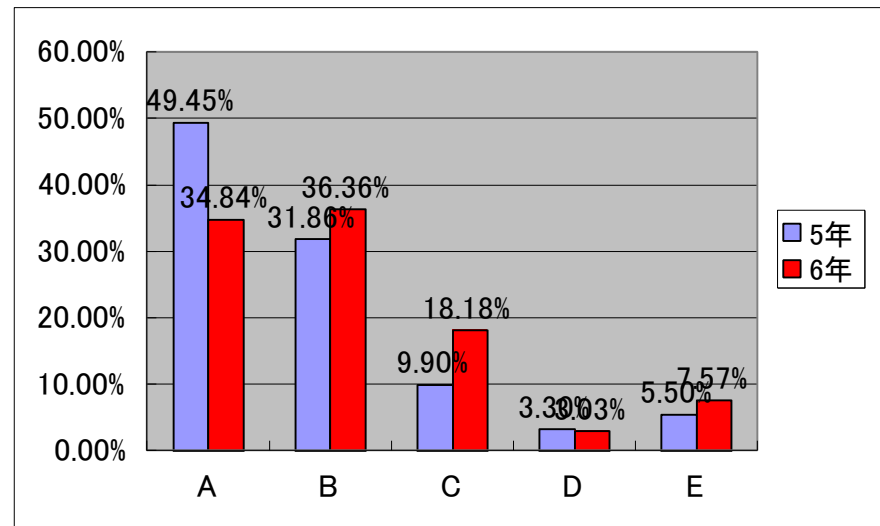
	とても思う	思う	あまり思わない	思わない	分からない
評価者	A	B	C	D	E
5年	63.73%	27.47%	4.40%	1.10%	3.30%
6年	48.48%	37.87%	7.57%	3.03%	3.03%



評価データの集計表

児童 2-(3)

	とても思う	思う	あまり思わない	思わない	分からない
評価者	A	B	C	D	E
5年	49.45%	31.86%	9.90%	3.30%	5.50%
6年	34.84%	36.36%	18.18%	3.03%	7.57%

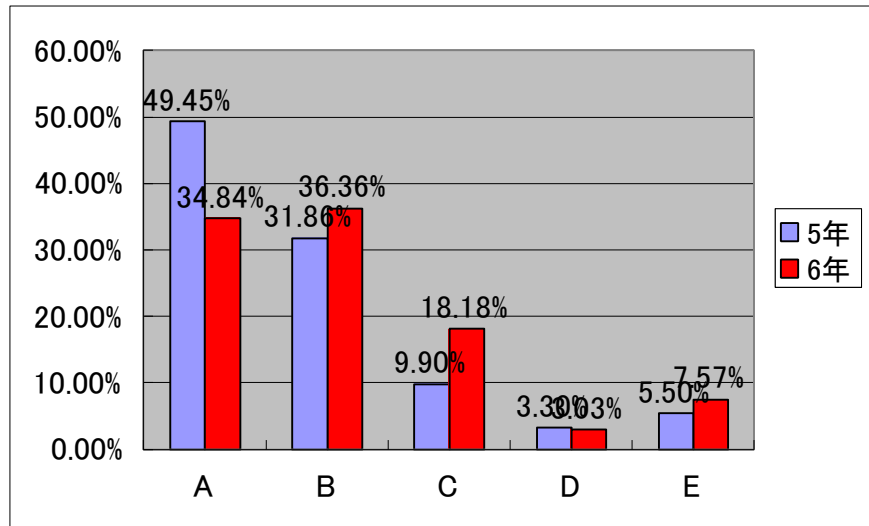


評価データの集計表

児童 2-(3)

・先生に注意されたことは、納得できる。

	とても思う	思う	あまり思わない	思わない	分からない
評価者	A	B	C	D	E
5年	49.45%	31.86%	9.90%	3.30%	5.50%
6年	34.84%	36.36%	18.18%	3.03%	7.57%

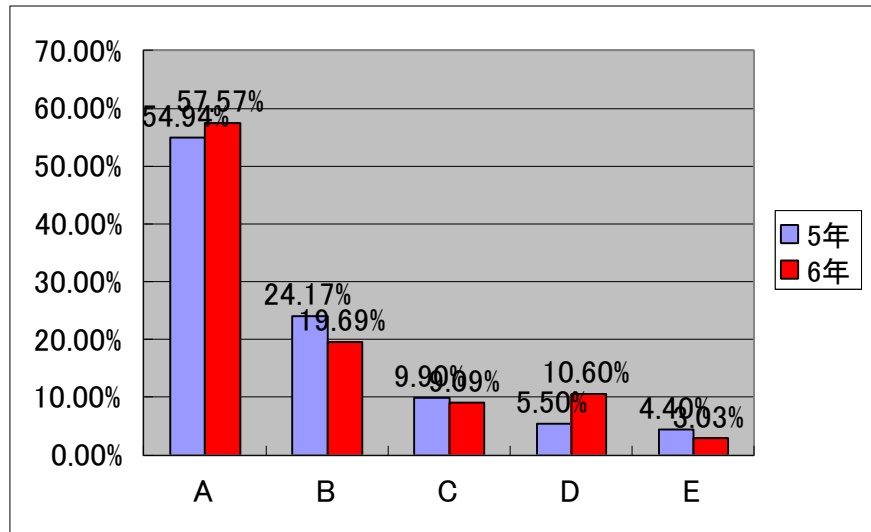


評価データの集計表

児童 3-(1)

・わたしには、楽しみにしている行事がある。

	とても思う	思う	あまり思わない	思わない	分からない
評価者	A	B	C	D	E
5年	54.94%	24.17%	9.90%	5.50%	4.40%
6年	57.57%	19.69%	9.09%	10.60%	3.03%

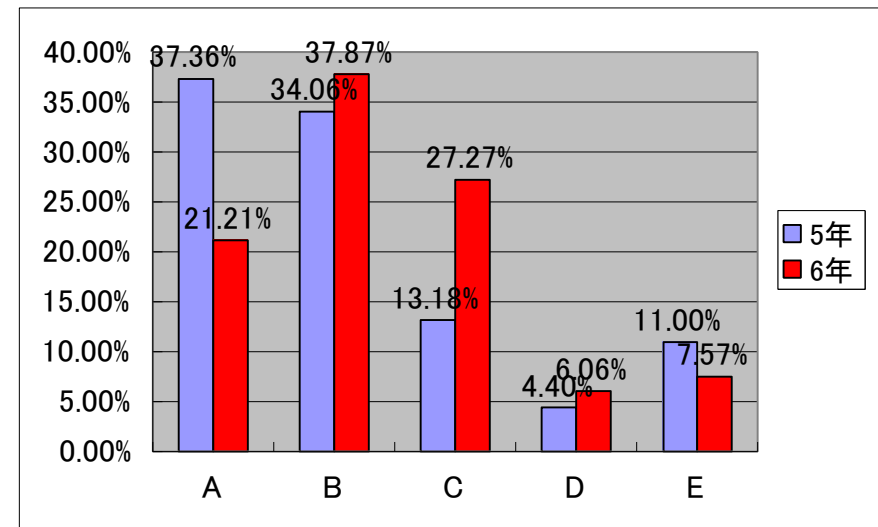


評価データの集計表

児童 3-(2)

・行事では、みんなが活躍するチャンスがある。

	とても思う	思う	あまり思わない	思わない	分からない
評価者	A	B	C	D	E
5年	37.36%	34.06%	13.18%	4.40%	11.00%
6年	21.21%	37.87%	27.27%	6.06%	7.57%

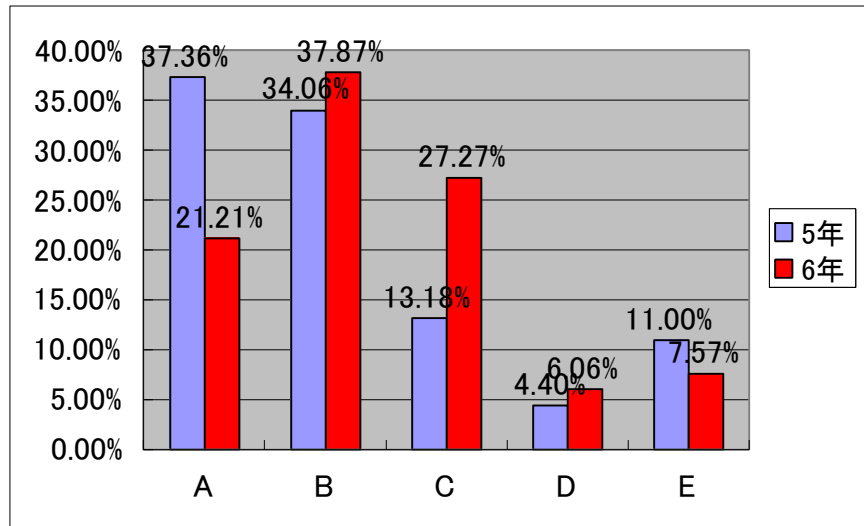


評価データの集計表

児童 3-(2)

・行事では、みんなが活躍するチャンスがある。

	とても思う	思う	あまり思わない	思わない	分からない
評価者	A	B	C	D	E
5年	37.36%	34.06%	13.18%	4.40%	11.00%
6年	21.21%	37.87%	27.27%	6.06%	7.57%

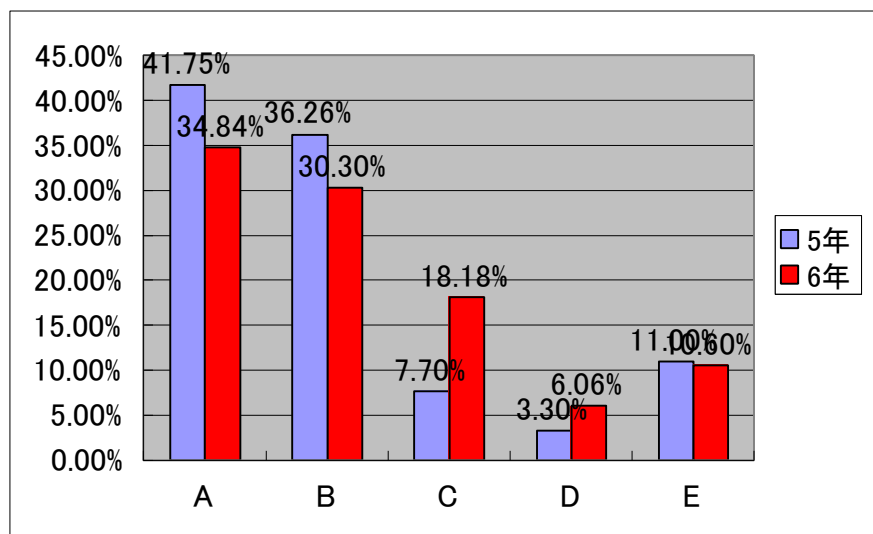


評価データの集計表

児童 3-(3)

・先生は私たちのやる気を大切にされた指導をしてくれる。

	とても思う	思う	あまり思わない	思わない	分からない
評価者	A	B	C	D	E
5年	41.75%	36.26%	7.70%	3.30%	11.00%
6年	34.84%	30.30%	18.18%	6.06%	10.60%

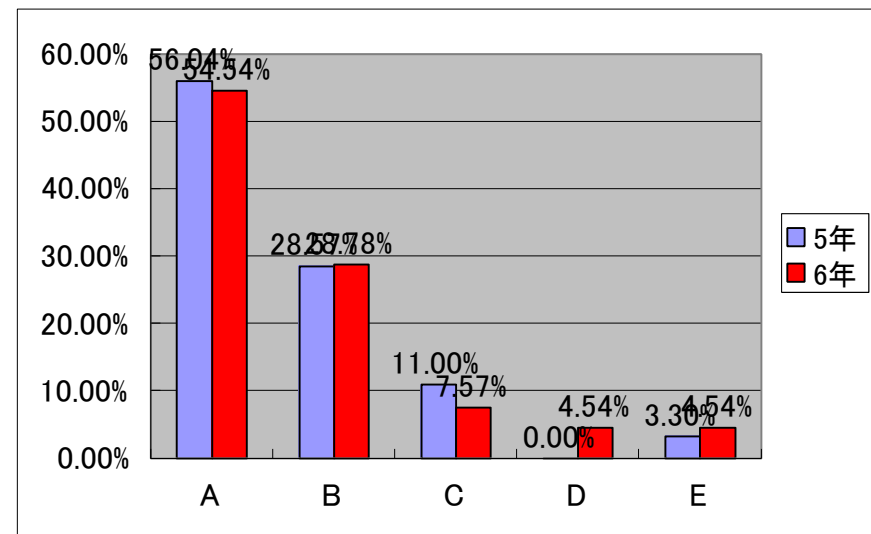


評価データの集計表

児童 4-(1)

・先生は、いつも熱心に教えてくれる。

	とても思う	思う	あまり思わない	思わない	分からない
評価者	A	B	C	D	E
5年	56.04%	28.57%	11.00%	0.00%	3.30%
6年	54.54%	28.78%	7.57%	4.54%	4.54%

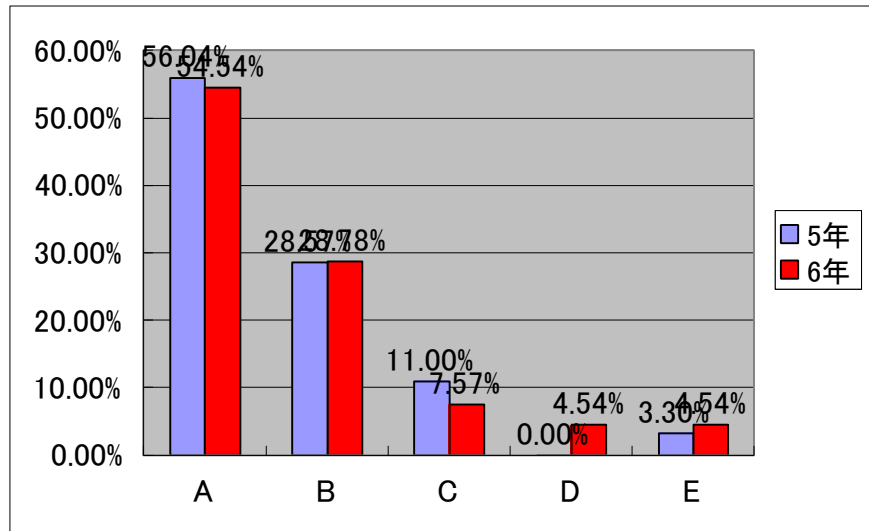


評価データの集計表

児童 4-(1)

・先生は、いつも熱心に教えてくれる。

	とても思う	思う	あまり思わない	思わない	分からない
評価者	A	B	C	D	E
5年	56.04%	28.57%	11.00%	0.00%	3.30%
6年	54.54%	28.78%	7.57%	4.54%	4.54%

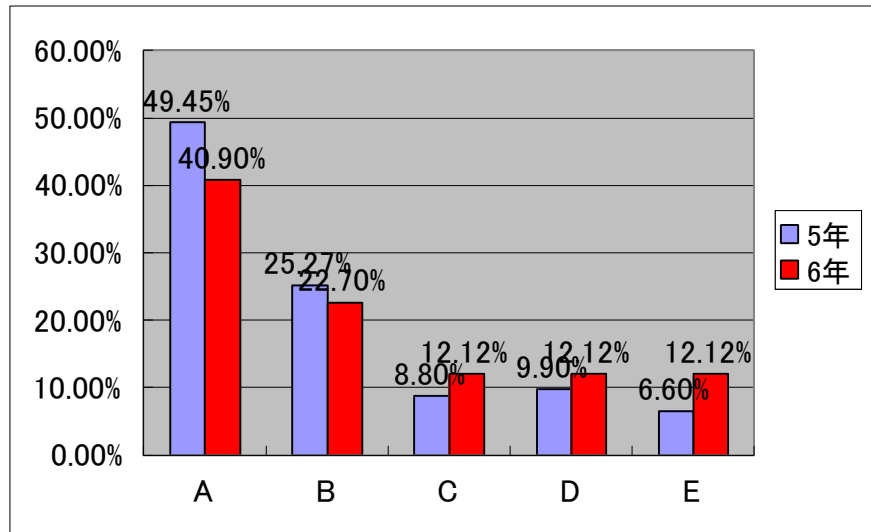


評価データの集計表

児童 4-(2)

・先生は、だれに対しても公平で、ひいきをしない。

	とても思う	思う	あまり思わない	思わない	分からない
評価者	A	B	C	D	E
5年	49.45%	25.27%	8.80%	9.90%	6.60%
6年	40.90%	22.70%	12.12%	12.12%	12.12%

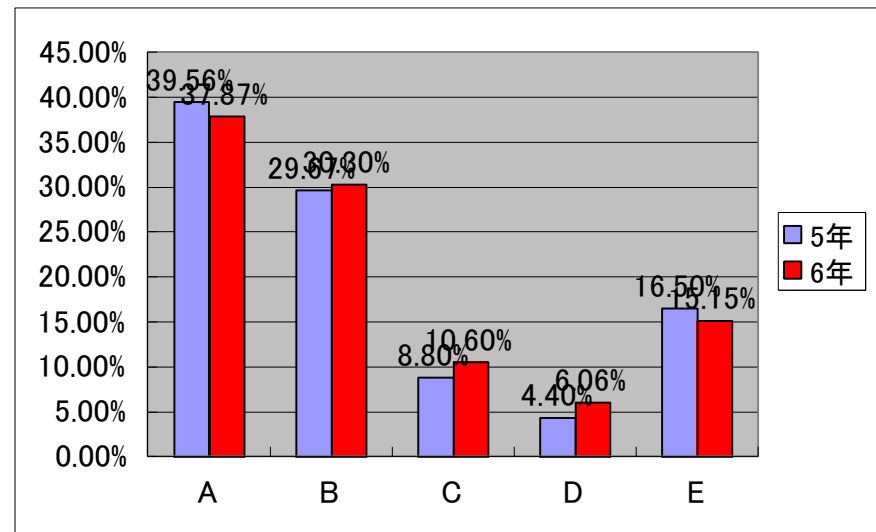


評価データの集計表

児童 4-(3)

・先生は、きちんと相談にのってくれる。

	とても思う	思う	あまり思わない	思わない	分からない
評価者	A	B	C	D	E
5年	39.56%	29.67%	8.80%	4.40%	16.50%
6年	37.87%	30.30%	10.60%	6.06%	15.15%

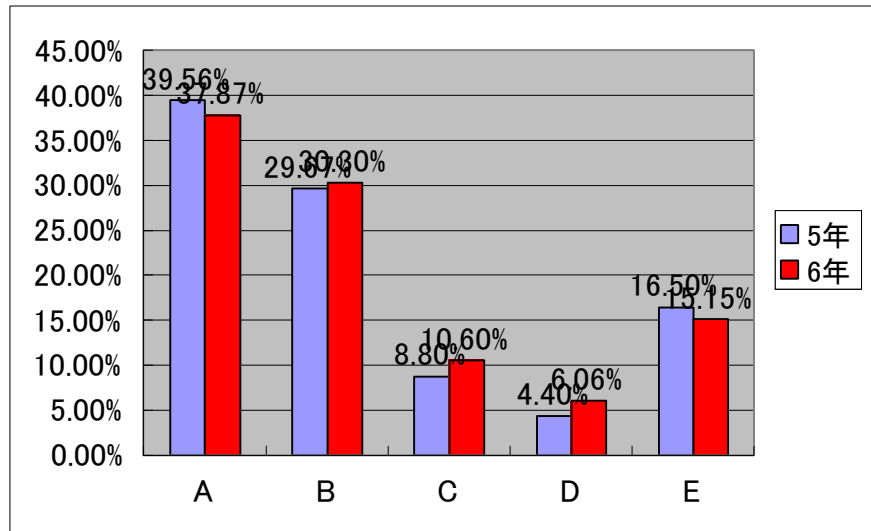


評価データの集計表

児童 4-(3)

・先生は、きちんと相談にのってくれる。

	とても思う	思う	あまり思わない	思わない	分からない
評価者	A	B	C	D	E
5年	39.56%	29.67%	8.80%	4.40%	16.50%
6年	37.87%	30.30%	10.60%	6.06%	15.15%

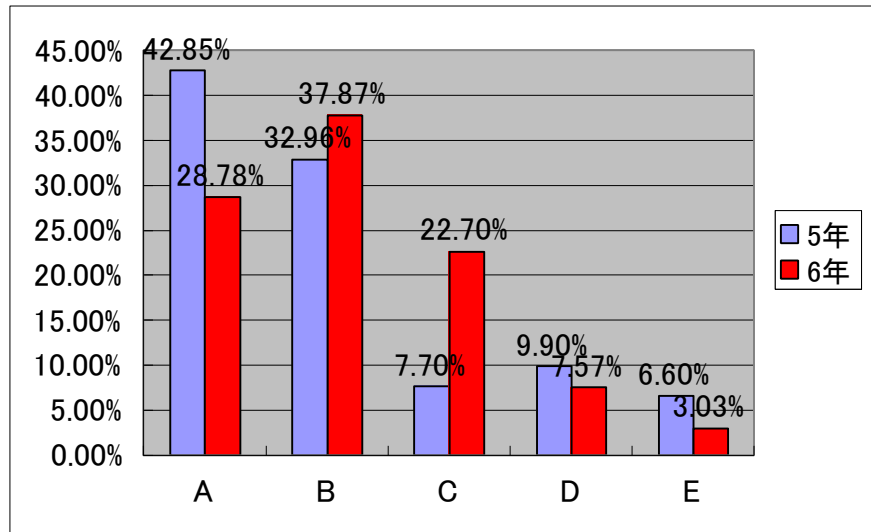


評価データの集計表

児童 5-(1)

・毎日の学校生活が楽しい。

	とても思う	思う	あまり思わない	思わない	分からない
評価者	A	B	C	D	E
5年	42.85%	32.96%	7.70%	9.90%	6.60%
6年	28.78%	37.87%	22.70%	7.57%	3.03%

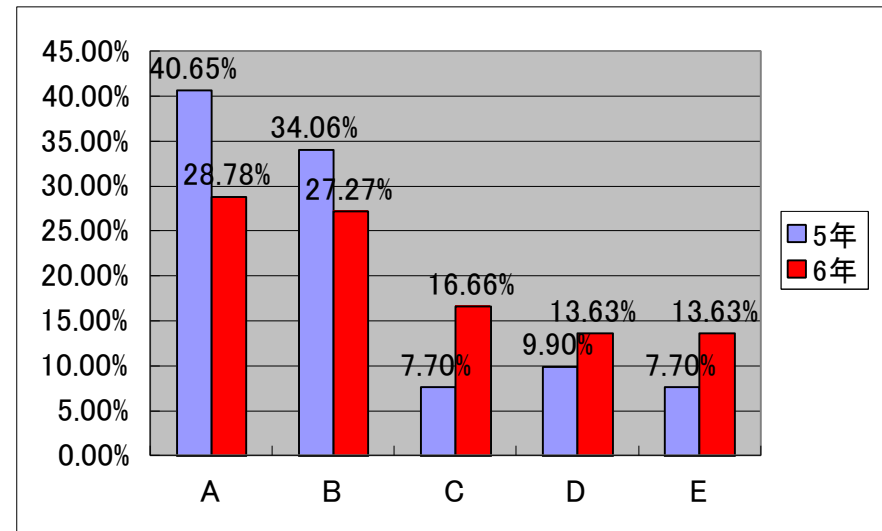


評価データの集計表

児童 5-(2)

・玉川小学校が好きである。

	とても思う	思う	あまり思わない	思わない	分からない
評価者	A	B	C	D	E
5年	40.65%	34.06%	7.70%	9.90%	7.70%
6年	28.78%	27.27%	16.66%	13.63%	13.63%

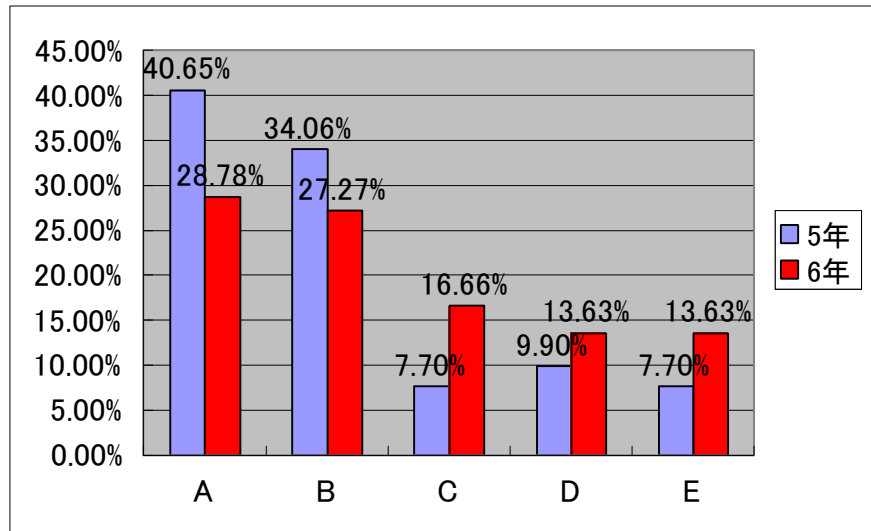


評価データの集計表

児童 5-(2)

・玉川小学校が好きである。

	とても思う	思う	あまり思わない	思わない	分からない
評価者	A	B	C	D	E
5年	40.65%	34.06%	7.70%	9.90%	7.70%
6年	28.78%	27.27%	16.66%	13.63%	13.63%

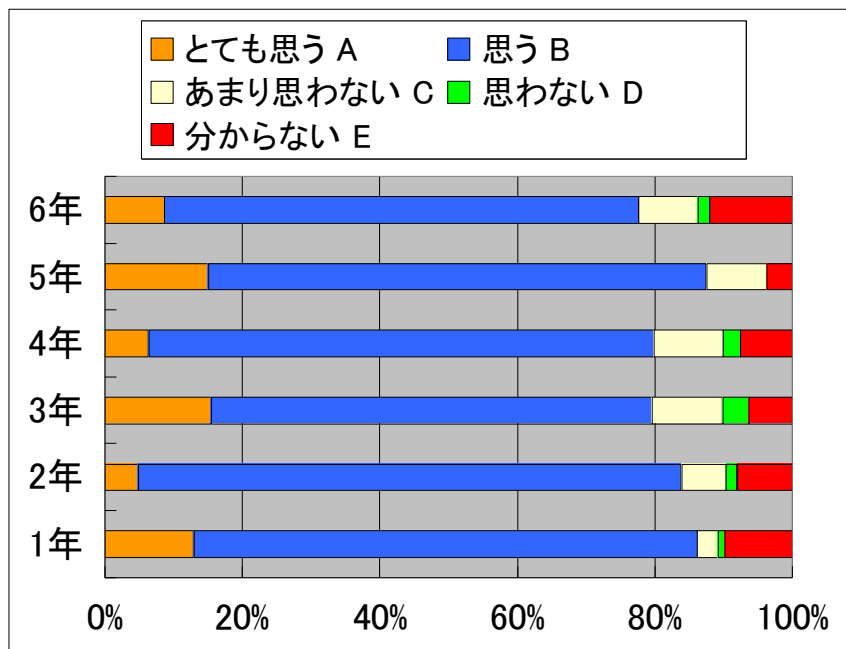


評価データの集計表

保護者 1-(1)

・本校では、子供達にとってわかりやすい授業をしている。

		とても思う	思う	あまり思わない	思わない	分からない
評価者		A	B	C	D	E
保護者	1年	12.9%	73.3%	3.0%	1.0%	9.9%
保護者	2年	4.8%	79.0%	6.5%	1.6%	8.1%
保護者	3年	15.4%	64.1%	10.3%	3.8%	6.4%
保護者	4年	6.3%	73.4%	10.1%	2.5%	7.6%
保護者	5年	13.5%	65.2%	7.9%	0.0%	3.4%
保護者	6年	8.6%	69.0%	8.6%	1.7%	12.1%

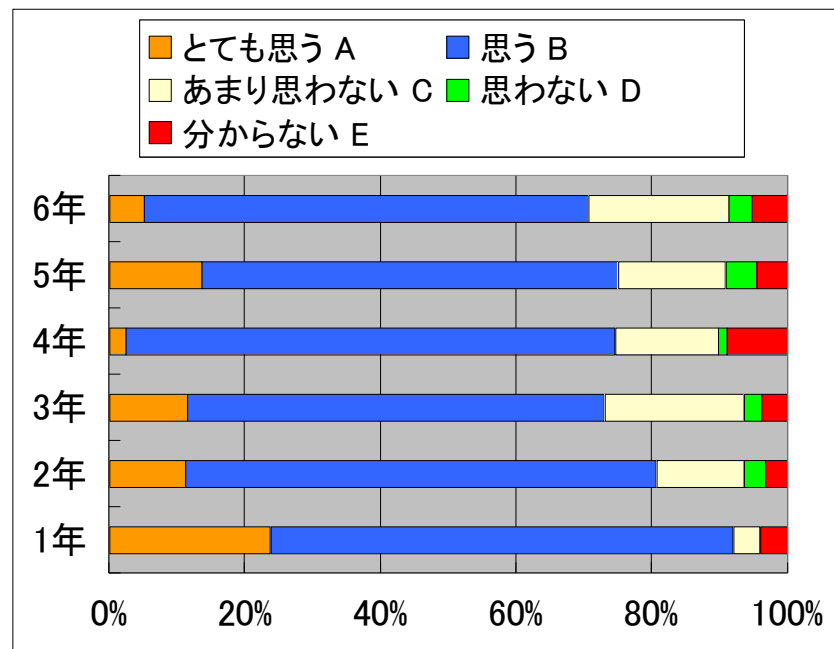


評価データの集計表

保護者 1-(2)

・通知表で評価されたことは、納得できる。

		とても思う	思う	あまり思わない	思わない	分からない
評価者		A	B	C	D	E
保護者	1年	23.8%	68.3%	4.0%	0.0%	4.0%
保護者	2年	11.3%	69.4%	12.9%	3.2%	3.2%
保護者	3年	11.5%	61.5%	20.5%	2.6%	3.8%
保護者	4年	2.5%	72.2%	15.2%	1.3%	8.9%
保護者	5年	13.5%	60.7%	15.7%	4.5%	4.5%
保護者	6年	5.2%	65.5%	20.7%	3.4%	5.2%

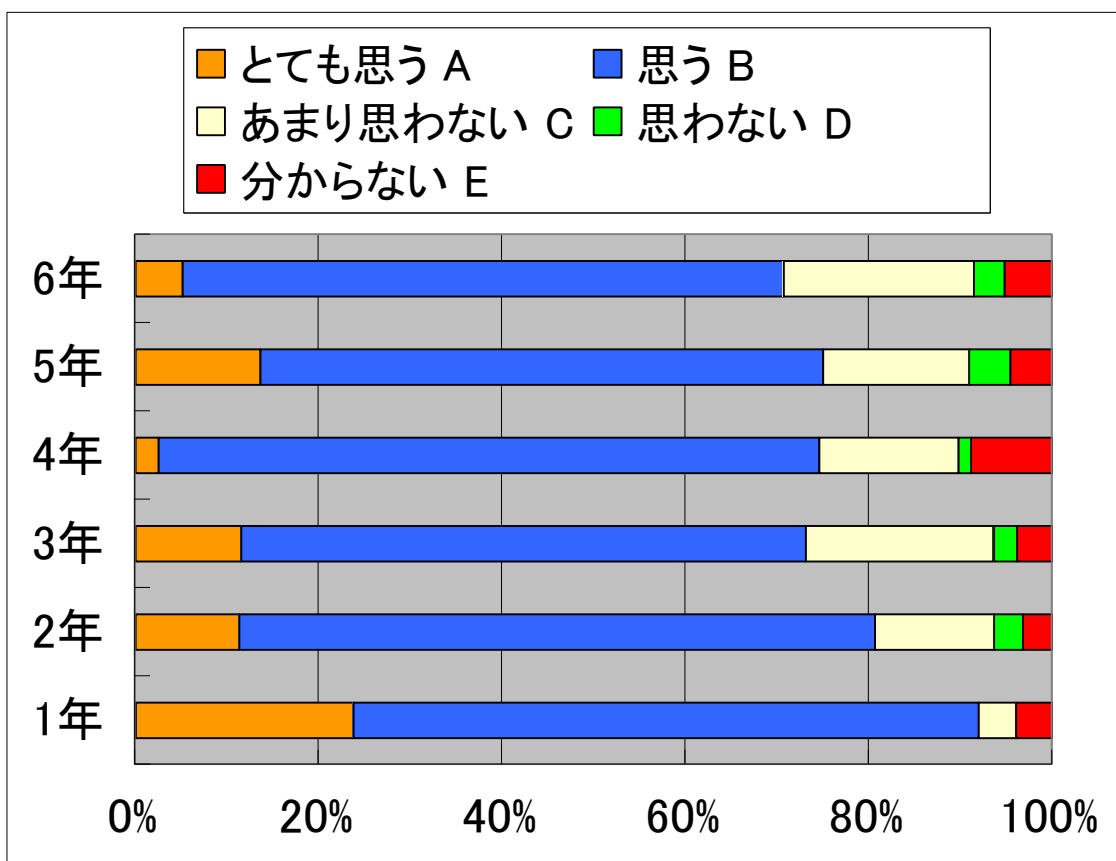


評価データの集計表

保護者 1-(2)

・通知表で評価されたことは、納得できる。

評価者		とても思う	思う	あまり思わない	思わない	分からない
		A	B	C	D	E
保護者	1年	23.8%	68.3%	4.0%	0.0%	4.0%
保護者	2年	11.3%	69.4%	12.9%	3.2%	3.2%
保護者	3年	11.5%	61.5%	20.5%	2.6%	3.8%
保護者	4年	2.5%	72.2%	15.2%	1.3%	8.9%
保護者	5年	13.5%	60.7%	15.7%	4.5%	4.5%
保護者	6年	5.2%	65.5%	20.7%	3.4%	5.2%

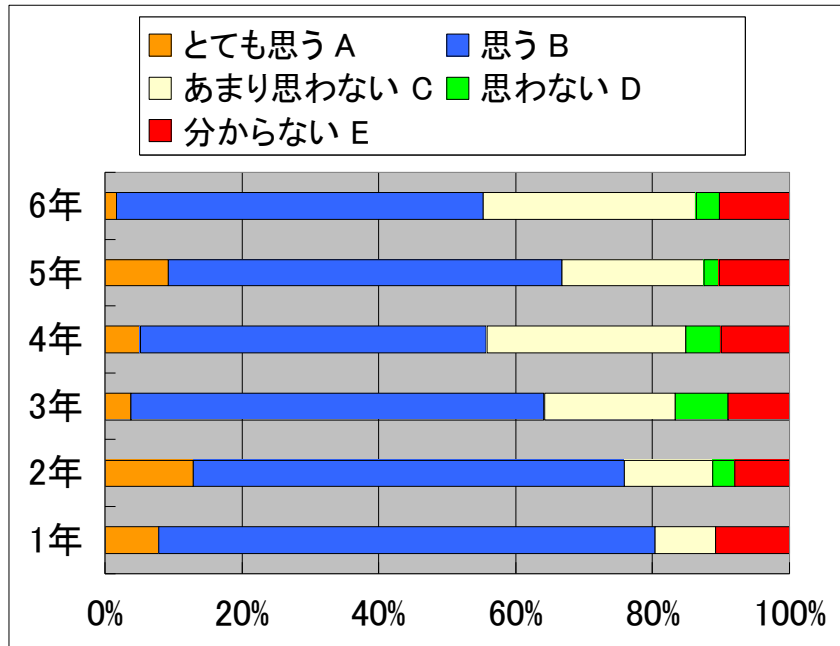


評価データの集計表

保護者 1-(3)

・本校では、授業をとおして、子供達に学力がついている。

評価者		とても思う	思う	あまり思わない	思わない	分からない
		A	B	C	D	E
保護者	1年	7.9%	72.9%	8.9%	0.0%	10.9%
保護者	2年	12.9%	62.9%	12.9%	3.2%	8.1%
保護者	3年	3.8%	60.3%	19.2%	7.7%	9.0%
保護者	4年	5.1%	50.6%	29.1%	5.1%	10.1%
保護者	5年	9.0%	56.2%	20.2%	2.2%	10.1%
保護者	6年	1.7%	53.4%	31.0%	3.4%	10.3%

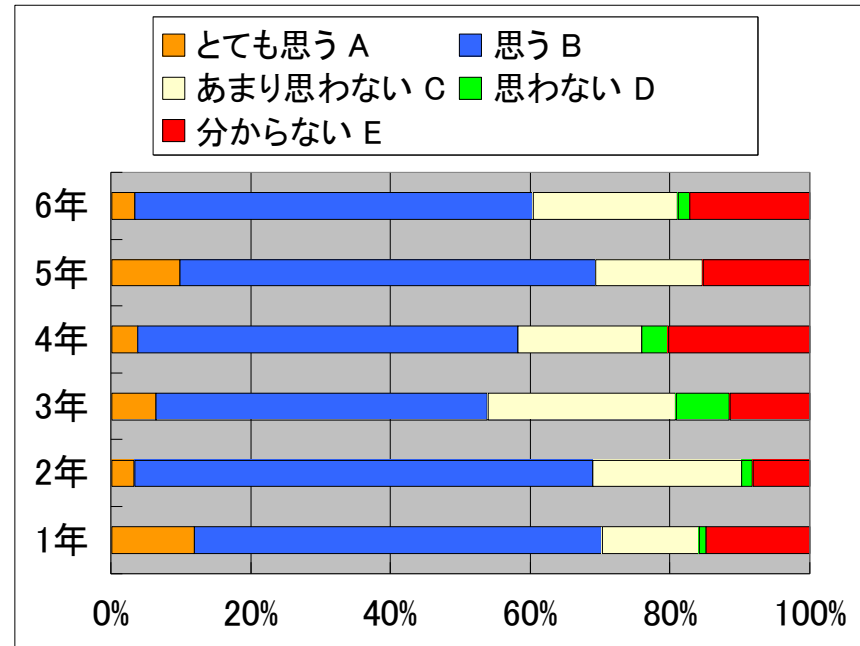


評価データの集計表

保護者 1-(4)

・本校では、時間を大切にして授業が行われている。

評価者		とても思う	思う	あまり思わない	思わない	分からない
		A	B	C	D	E
保護者	1年	11.9%	58.4%	13.9%	1.0%	14.9%
保護者	2年	3.3%	65.6%	21.3%	1.6%	8.2%
保護者	3年	6.4%	47.4%	26.9%	7.7%	11.5%
保護者	4年	3.8%	54.4%	17.7%	3.8%	20.3%
保護者	5年	10.1%	60.7%	15.7%	0.0%	15.7%
保護者	6年	3.4%	56.9%	20.7%	1.7%	17.2%

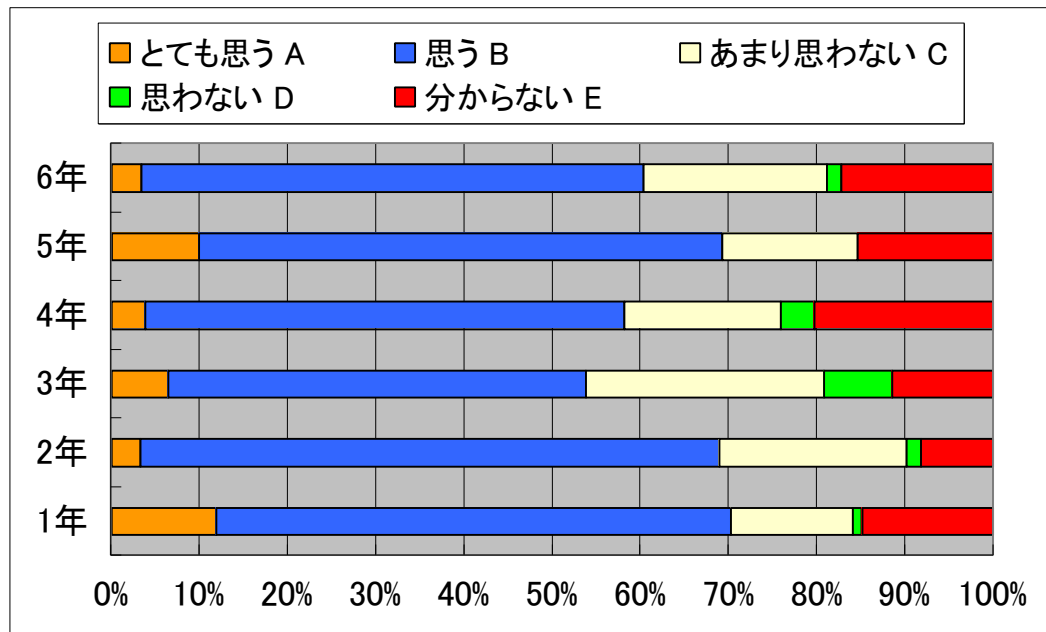


評価データの集計表

保護者 1-(4)

- ・本校では、時間を大切にして授業が行われている。

評価者		とても思う	思う	あまり思わない	思わない	分からない
		A	B	C	D	E
保護者	1年	11.9%	58.4%	13.9%	1.0%	14.9%
保護者	2年	3.3%	65.6%	21.3%	1.6%	8.2%
保護者	3年	6.4%	47.4%	26.9%	7.7%	11.5%
保護者	4年	3.8%	54.4%	17.7%	3.8%	20.3%
保護者	5年	10.1%	60.7%	15.7%	0.0%	15.7%
保護者	6年	3.4%	56.9%	20.7%	1.7%	17.2%

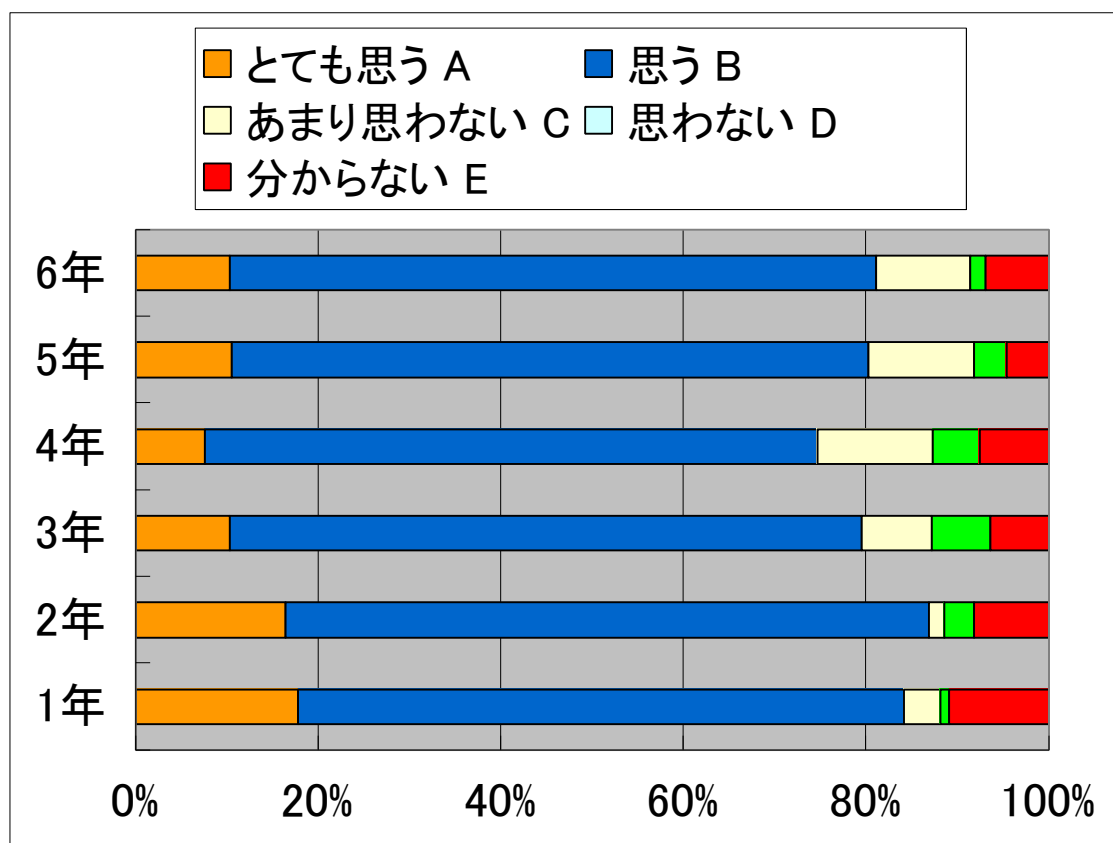


評価データの集計表

保護者 2-(1)

・本校では、社会のルールを守ることにについて子供達に指導をしている。

評価者		とても思う	思う	あまり思わない	思わない	分からない
		A	B	C	D	E
保護者	1年	17.8%	66.3%	4.0%	1.0%	10.9%
保護者	2年	16.4%	70.5%	1.6%	3.3%	8.2%
保護者	3年	10.3%	69.2%	7.7%	6.4%	6.4%
保護者	4年	7.6%	67.1%	12.7%	5.1%	7.6%
保護者	5年	10.1%	67.4%	11.2%	3.4%	4.5%
保護者	6年	10.3%	70.7%	10.3%	1.7%	6.9%

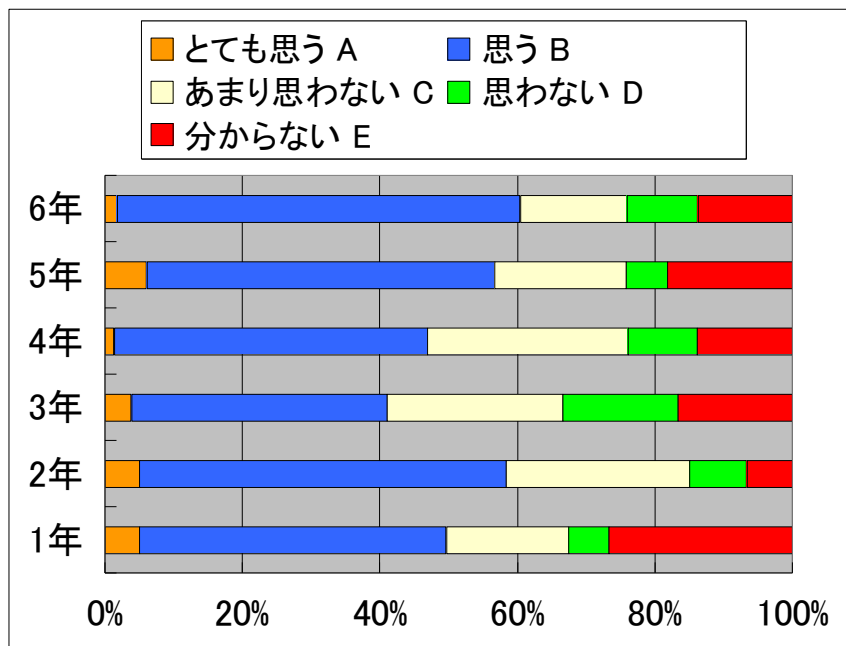


評価データの集計表

保護者 2-(2)

・本校では、子供達に問題となる行動が見られることは少ない。

		とても思う	思う	あまり思わない	思わない	分からない
評価者		A	B	C	D	E
保護者	1年	5.0%	44.6%	17.8%	5.9%	26.7%
保護者	2年	5.0%	53.3%	26.7%	8.3%	6.7%
保護者	3年	3.8%	37.2%	25.6%	16.7%	16.7%
保護者	4年	1.3%	45.6%	29.1%	10.1%	13.9%
保護者	5年	6.7%	56.2%	21.3%	6.7%	20.2%
保護者	6年	1.7%	58.6%	15.5%	10.3%	13.8%

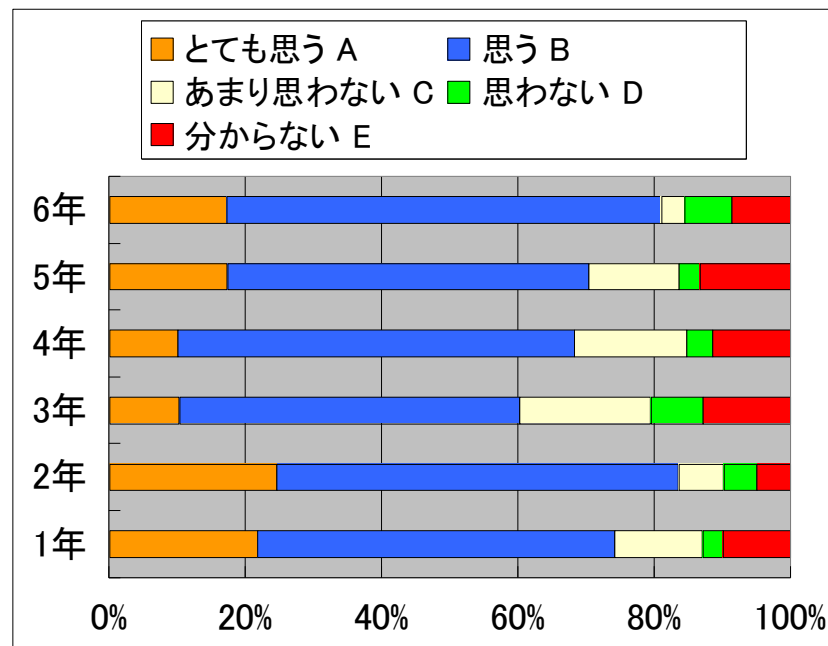


評価データの集計表

保護者 2-(3)

・本校の教員は、相談しやすい。

		とても思う	思う	あまり思わない	思わない	分からない
評価者		A	B	C	D	E
保護者	1年	21.8%	52.5%	12.9%	3.0%	9.9%
保護者	2年	24.6%	59.0%	6.6%	4.9%	4.9%
保護者	3年	10.3%	50.0%	19.2%	7.7%	12.8%
保護者	4年	10.1%	58.2%	16.5%	3.8%	11.4%
保護者	5年	19.3%	59.1%	14.8%	3.4%	14.8%
保護者	6年	17.2%	63.8%	3.4%	6.9%	8.6%

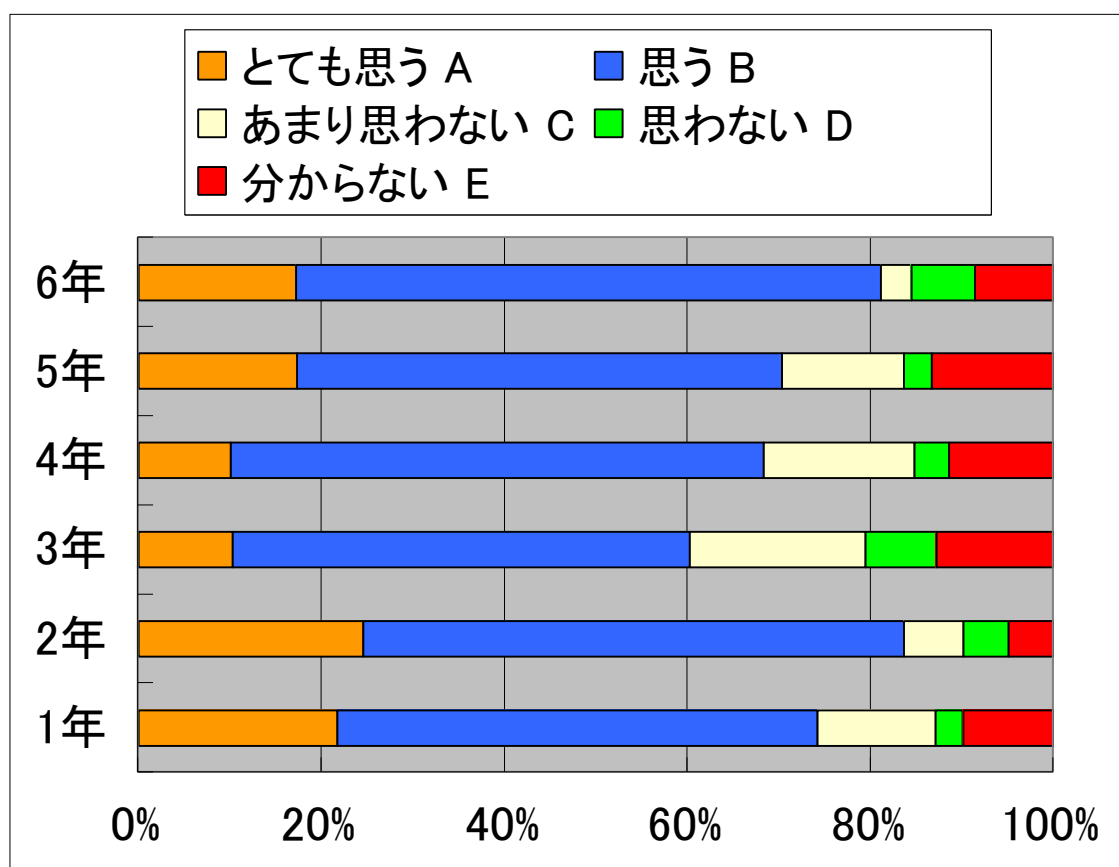


評価データの集計表

保護者 2-(3)

・本校の教員やスクールカウンセラーは、相談しやすい。

評価者		とても思う A	思う B	あまり思わない C	思わない D	分からない E
保護者	1年	21.8%	52.5%	12.9%	3.0%	9.9%
保護者	2年	24.6%	59.0%	6.6%	4.9%	4.9%
保護者	3年	10.3%	50.0%	19.2%	7.7%	12.8%
保護者	4年	10.1%	58.2%	16.5%	3.8%	11.4%
保護者	5年	19.3%	59.1%	14.8%	3.4%	14.8%
保護者	6年	17.2%	63.8%	3.4%	6.9%	8.6%

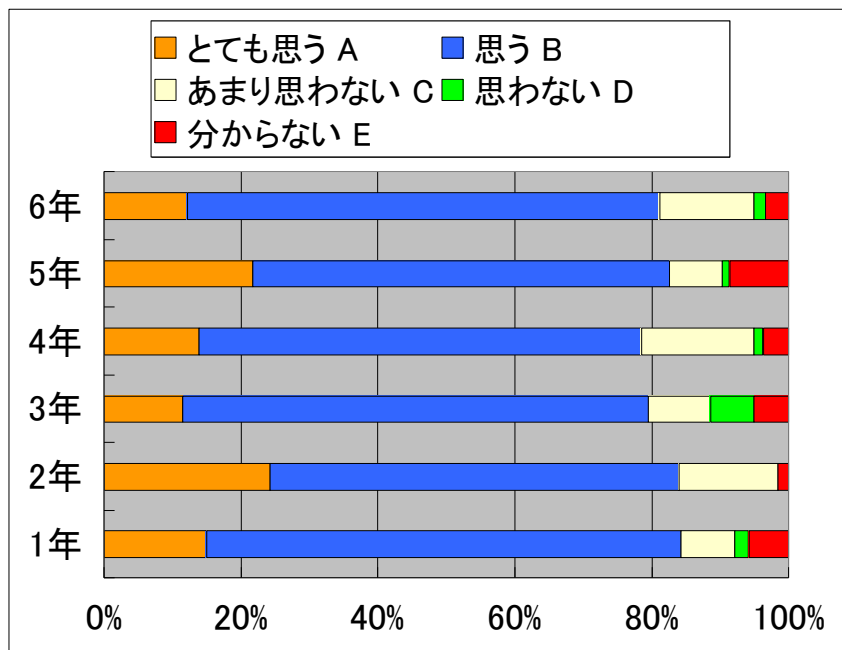


評価データの集計表

保護者 3-(1)

・子供達が活躍する場面がたくさんあり、内容が充実している。

評価者		とても思う	思う	あまり思わない	思わない	分からない
		A	B	C	D	E
保護者	1年	14.9%	69.3%	7.9%	2.0%	5.9%
保護者	2年	24.2%	59.7%	14.5%	0.0%	1.6%
保護者	3年	11.5%	67.9%	9.0%	6.4%	5.1%
保護者	4年	13.9%	64.6%	16.5%	1.3%	3.8%
保護者	5年	22.7%	63.6%	8.0%	1.1%	9.1%
保護者	6年	12.1%	69.0%	13.8%	1.7%	3.4%

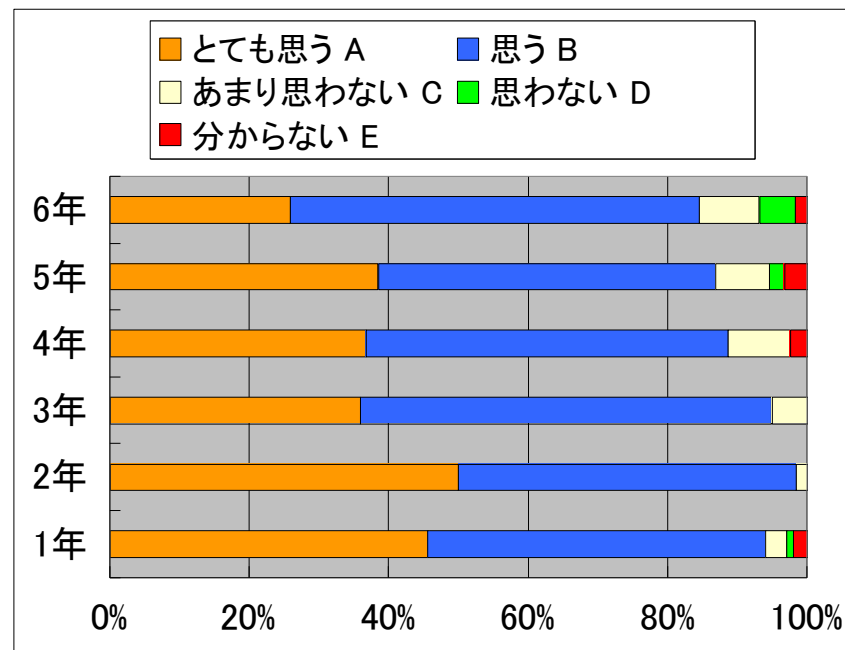


評価データの集計表

保護者 3-(2)

・子供達は、学校行事を楽しみにしている。

評価者		とても思う	思う	あまり思わない	思わない	分からない
		A	B	C	D	E
保護者	1年	56.75%	39.18%	1.35%	0%	1.35%
保護者	2年	45.31%	50.00%	4.68%	0%	0.00%
保護者	3年	36.84%	57.89%	2.63%	0%	3%
保護者	4年	38.66%	53.33%	4.00%	0%	3%
保護者	5年	49.23%	43.07%	4.61%	2%	1.53%
保護者	6年	19.23%	51.92%	20.19%	1.92%	6.73%

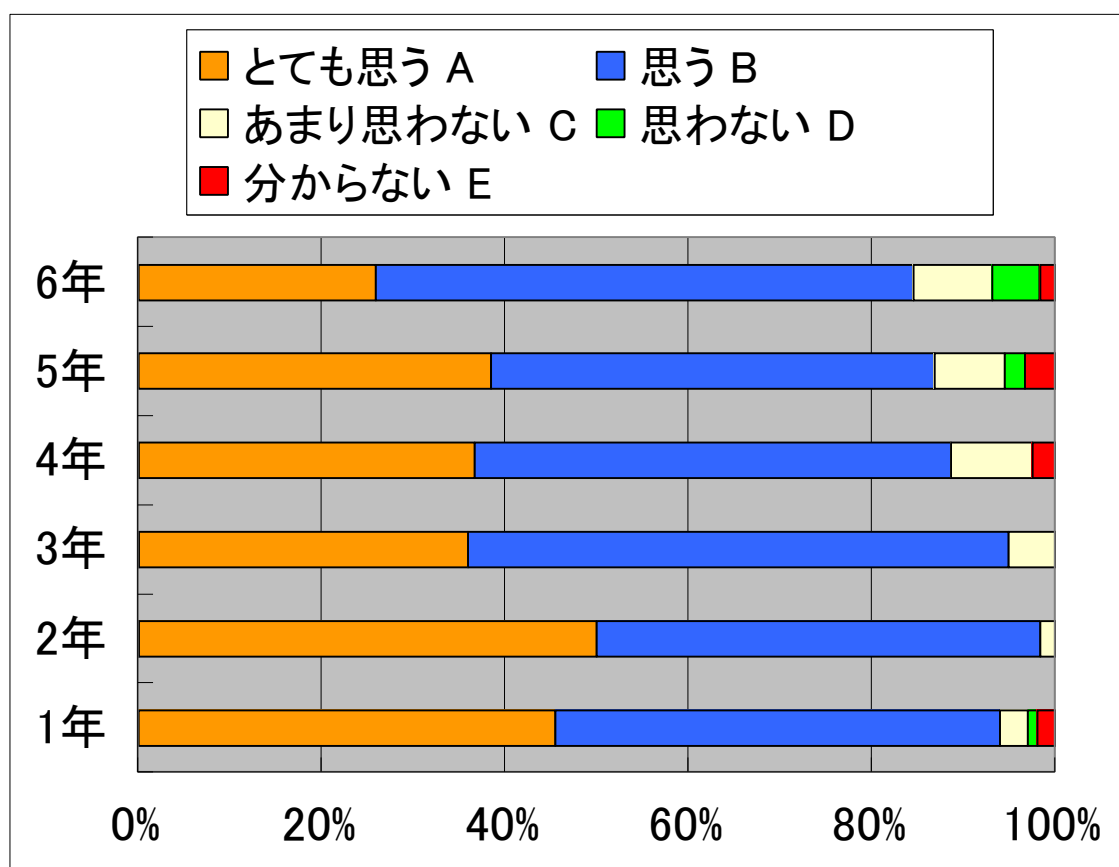


評価データの集計表

保護者 3-(2)

・子供達は、学校行事を楽しみにしている。

評価者		とても思う A	思う B	あまり思わない C	思わない D	分からない E
保護者	1年	45.5%	48.5%	3.0%	1.0%	2.0%
保護者	2年	50.0%	48.4%	1.6%	0.0%	0.0%
保護者	3年	35.9%	59.0%	5.1%	0.0%	0.0%
保護者	4年	36.7%	51.9%	8.9%	0.0%	2.5%
保護者	5年	39.3%	49.4%	7.9%	2.2%	3.4%
保護者	6年	25.9%	58.6%	8.6%	5.2%	1.7%

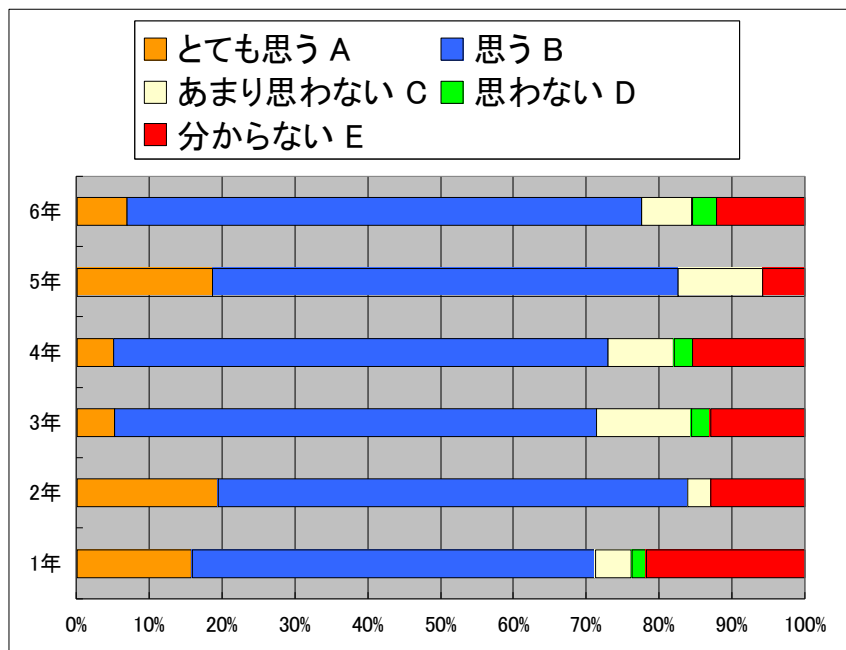


評価データの集計表

保護者 3-(3)

・学校行事の準備にかかる時間は、適切である。

評価者		とても思う	思う	あまり思わない	思わない	分からない
		A	B	C	D	E
保護者	1年	15.8%	55.4%	5.0%	2.0%	21.8%
保護者	2年	19.4%	64.5%	3.2%	0.0%	12.9%
保護者	3年	5.2%	66.2%	13.0%	2.6%	13.0%
保護者	4年	5.1%	67.9%	9.0%	2.6%	15.4%
保護者	5年	18.0%	61.8%	11.2%	0.0%	5.6%
保護者	6年	6.9%	70.7%	6.9%	3.4%	12.1%

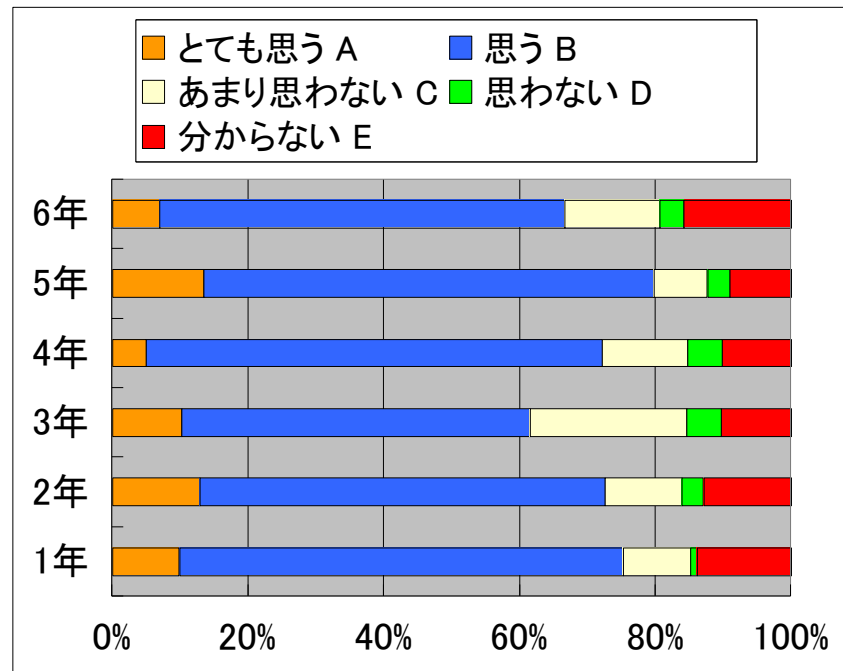


評価データの集計表

保護者 4-(1)

・学校の教育方針や教育の重点が明確である。

評価者		とても思う	思う	あまり思わない	思わない	分からない
		A	B	C	D	E
保護者	1年	9.90%	65.35%	9.90%	0.99%	13.86%
保護者	2年	12.90%	59.68%	11.29%	3.23%	12.90%
保護者	3年	10.26%	51.28%	23.08%	5.13%	10.26%
保護者	4年	5.06%	67.09%	12.66%	5.06%	10.13%
保護者	5年	13.48%	66.29%	7.87%	3.37%	8.99%
保護者	6年	6.90%	58.62%	13.79%	3.45%	15.52%

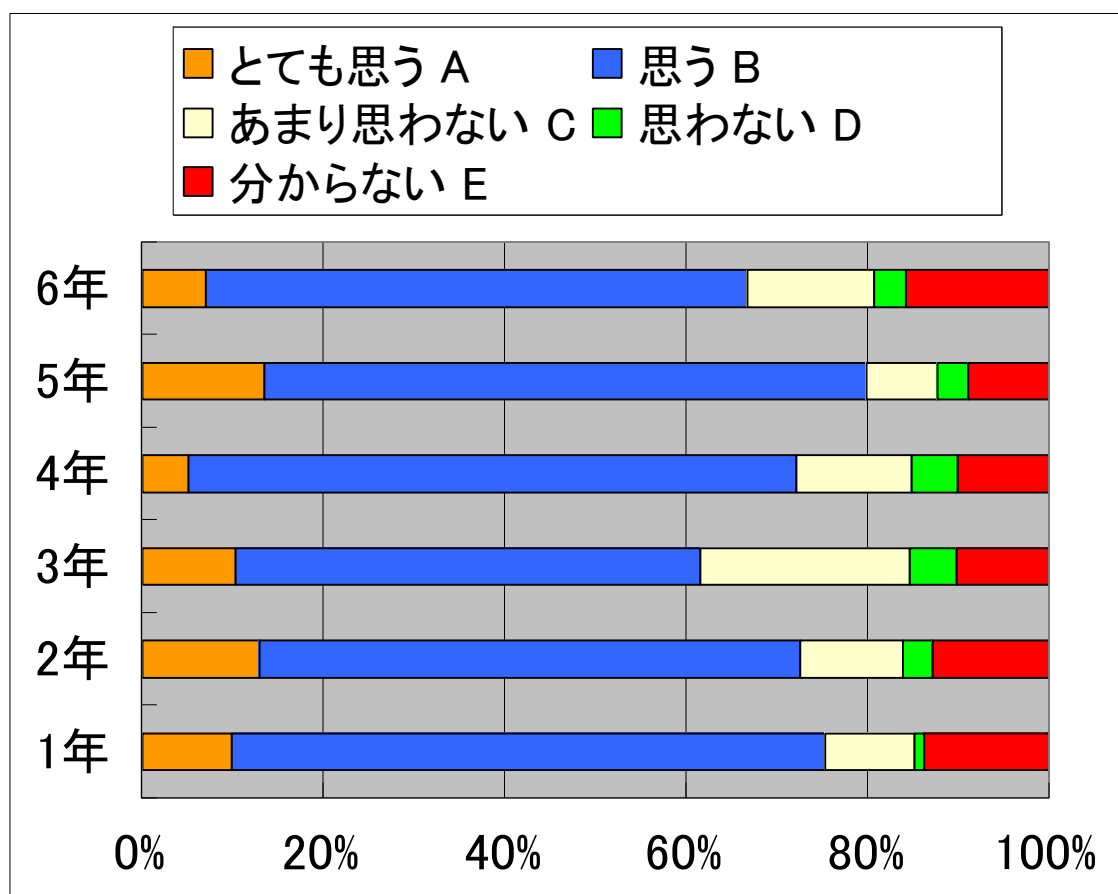


評価データの集計表

保護者 4-(1)

・学校の教育方針や教育の重点が明確である。

		とても思う	思う	あまり思わない	思わない	分からない
評価者		A	B	C	D	E
保護者	1年	9.90%	65.35%	9.90%	0.99%	13.86%
保護者	2年	12.90%	59.68%	11.29%	3.23%	12.90%
保護者	3年	10.26%	51.28%	23.08%	5.13%	10.26%
保護者	4年	5.06%	67.09%	12.66%	5.06%	10.13%
保護者	5年	13.48%	66.29%	7.87%	3.37%	8.99%
保護者	6年	6.90%	58.62%	13.79%	3.45%	15.52%

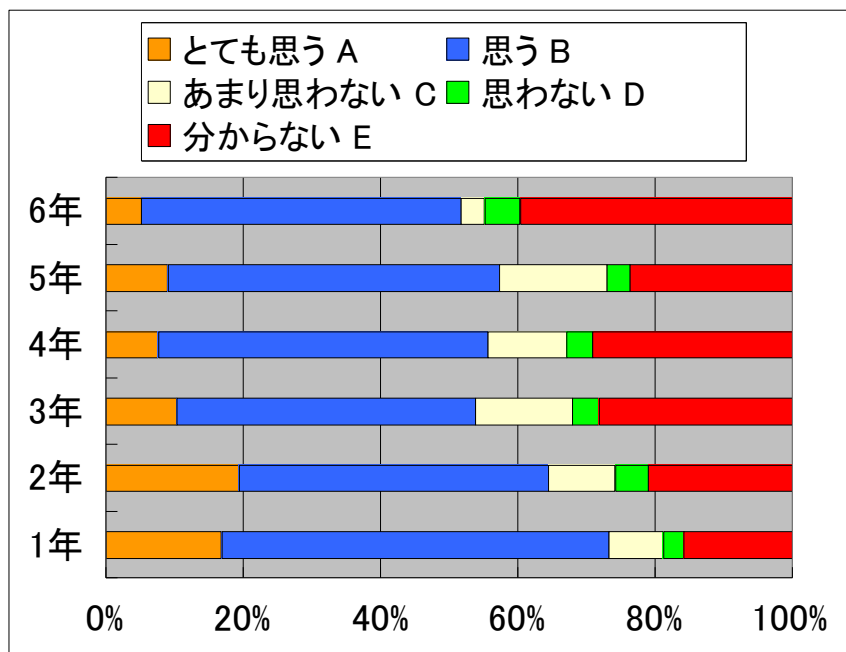


評価データの集計表

保護者 4-(2)

・校長はリーダーシップを発揮している。

		とても思う	思う	あまり思わない	思わない	分からない
評価者		A	B	C	D	F
保護者	1年	16.83%	56.44%	7.92%	2.97%	15.84%
保護者	2年	19.35%	45.16%	9.68%	4.84%	20.97%
保護者	3年	10.26%	43.59%	14.10%	3.85%	28.21%
保護者	4年	7.59%	48.10%	11.39%	3.80%	29.11%
保護者	5年	8.99%	48.31%	15.73%	3.37%	23.60%
保護者	6年	5.17%	46.55%	3.45%	5.17%	39.66%

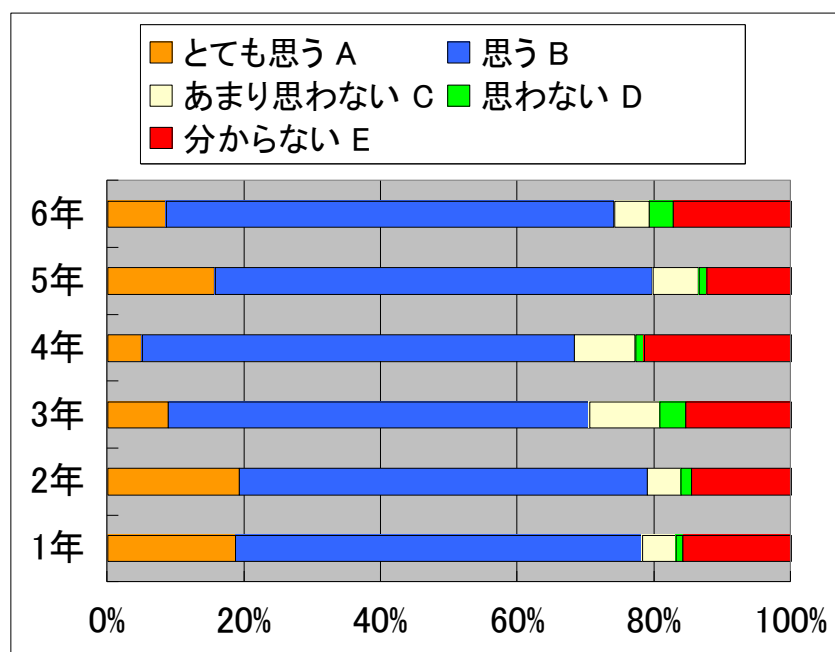


評価データの集計表

保護者 4-(3)

・校長をはじめ教職員は、協力して教育活動に取り組んでいる。

		とても思う	思う	あまり思わない	思わない	分からない
評価者		A	B	C	D	F
保護者	1年	18.81%	59.41%	4.95%	0.99%	15.84%
保護者	2年	19.35%	59.68%	4.84%	1.61%	14.52%
保護者	3年	8.97%	61.54%	10.26%	3.85%	15.38%
保護者	4年	5.06%	63.29%	8.86%	1.27%	21.52%
保護者	5年	15.73%	64.04%	6.74%	1.12%	12.36%
保護者	6年	8.62%	65.52%	5.17%	3.45%	17.24%

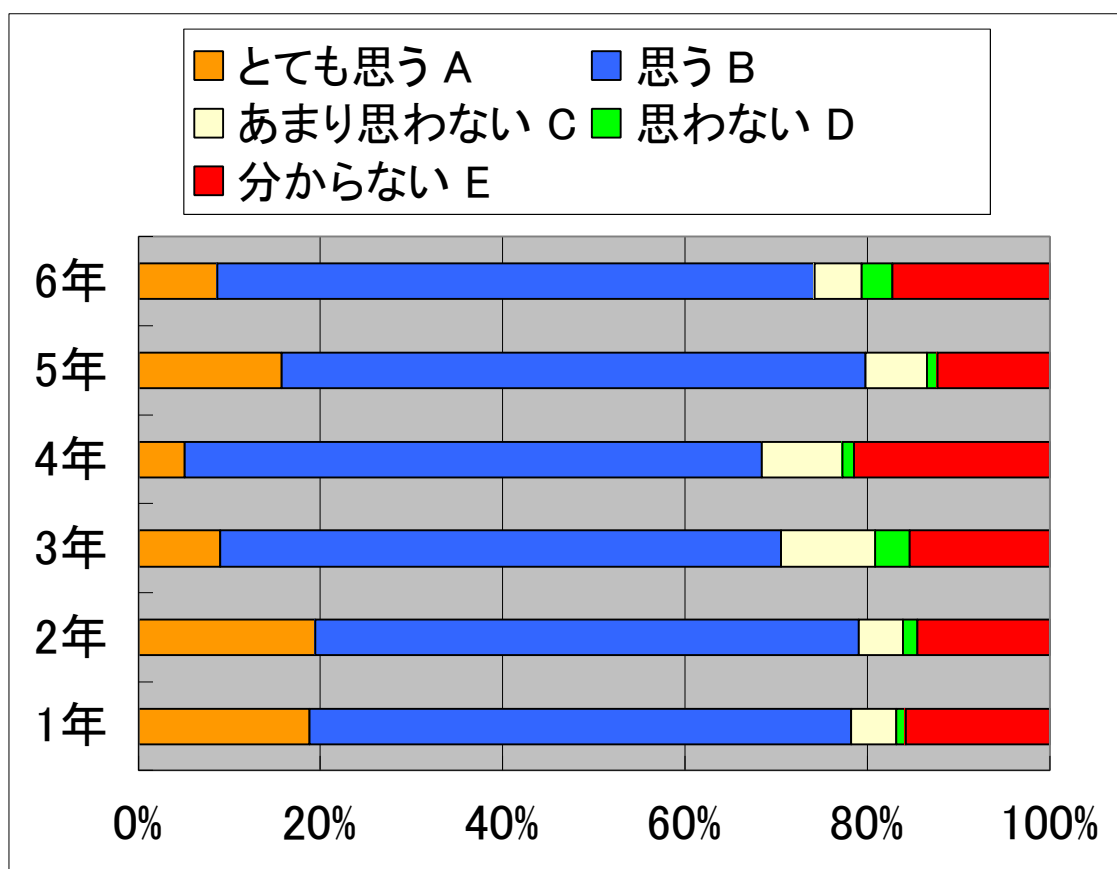


評価データの集計表

保護者 4-(3)

・校長をはじめ教職員は、協力して教育活動に取り組んでいる。

		とても思う	思う	あまり思わない	思わない	分からない
評価者		A	B	C	D	E
保護者	1年	18.81%	59.41%	4.95%	0.99%	15.84%
保護者	2年	19.35%	59.68%	4.84%	1.61%	14.52%
保護者	3年	8.97%	61.54%	10.26%	3.85%	15.38%
保護者	4年	5.06%	63.29%	8.86%	1.27%	21.52%
保護者	5年	15.73%	64.04%	6.74%	1.12%	12.36%
保護者	6年	8.62%	65.52%	5.17%	3.45%	17.24%

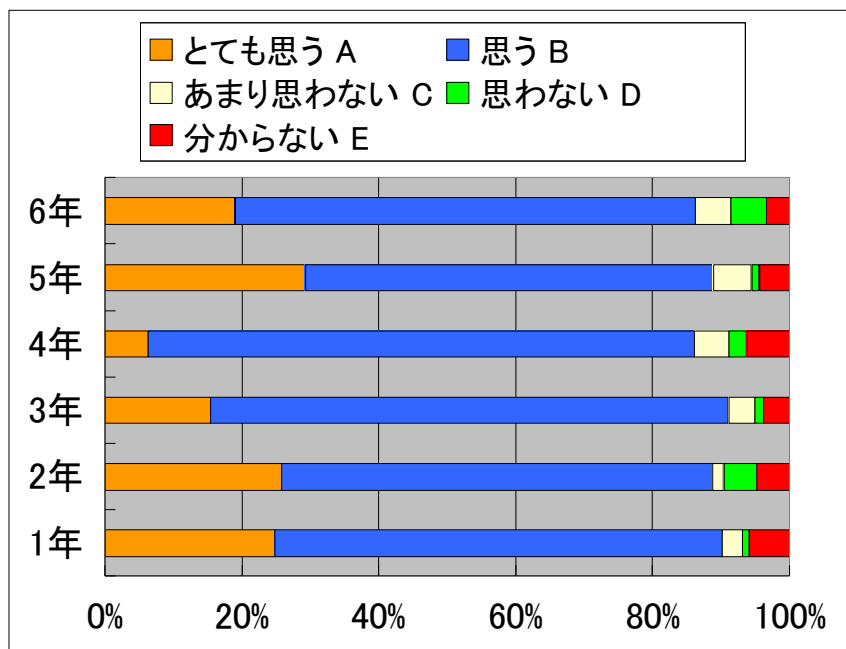


評価データの集計表

保護者 5-(1)

・本校の教職員は、子供達を大切にしてくれる。

		とても思う	思う	あまり思わない	思わない	分からない
評価者		A	B	C	D	F
保護者	1年	24.75%	65.35%	2.97%	0.99%	5.94%
保護者	2年	25.81%	62.90%	1.61%	4.84%	4.84%
保護者	3年	15.38%	75.64%	3.85%	1.28%	3.85%
保護者	4年	6.33%	79.75%	5.06%	2.53%	6.33%
保護者	5年	29.21%	59.55%	5.62%	1.12%	4.49%
保護者	6年	18.97%	67.24%	5.17%	5.17%	3.45%

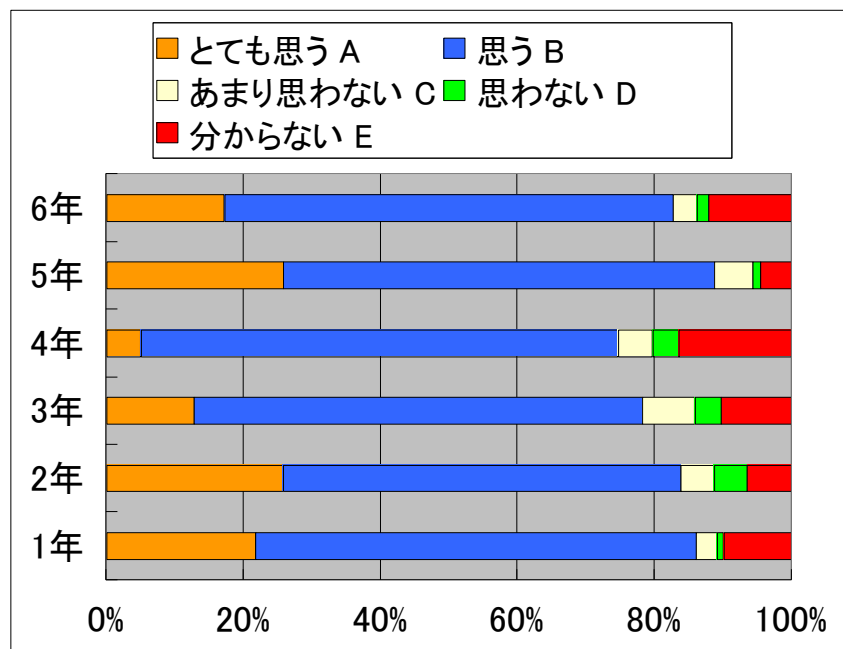


評価データの集計表

保護者 5-(2)

・本校の教職員は、教育活動に熱心に取り組んでいる。

		とても思う	思う	あまり思わない	思わない	分からない
評価者		A	B	C	D	F
保護者	1年	21.78%	64.36%	2.97%	0.99%	9.90%
保護者	2年	25.81%	58.06%	4.84%	4.84%	6.45%
保護者	3年	12.82%	65.38%	7.69%	3.85%	10.26%
保護者	4年	5.06%	69.62%	5.06%	3.80%	16.46%
保護者	5年	25.84%	62.92%	5.62%	1.12%	4.49%
保護者	6年	17.24%	65.52%	3.45%	1.72%	12.07%

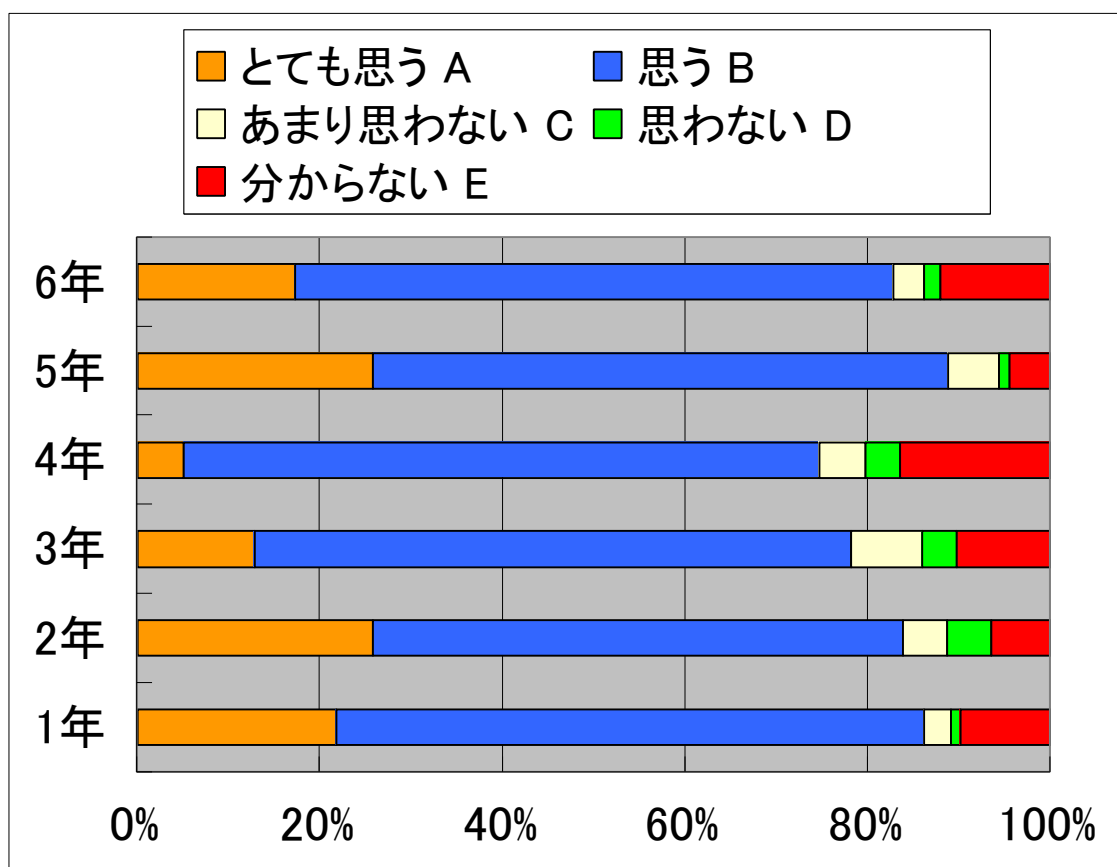


評価データの集計表

保護者 5-(2)

・本校の教職員は、教育活動に熱心に取り組んでいる。

評価者		とても思う A	思う B	あまり思わない C	思わない D	分からない E
保護者	1年	21.78%	64.36%	2.97%	0.99%	9.90%
保護者	2年	25.81%	58.06%	4.84%	4.84%	6.45%
保護者	3年	12.82%	65.38%	7.69%	3.85%	10.26%
保護者	4年	5.06%	69.62%	5.06%	3.80%	16.46%
保護者	5年	25.84%	62.92%	5.62%	1.12%	4.49%
保護者	6年	17.24%	65.52%	3.45%	1.72%	12.07%

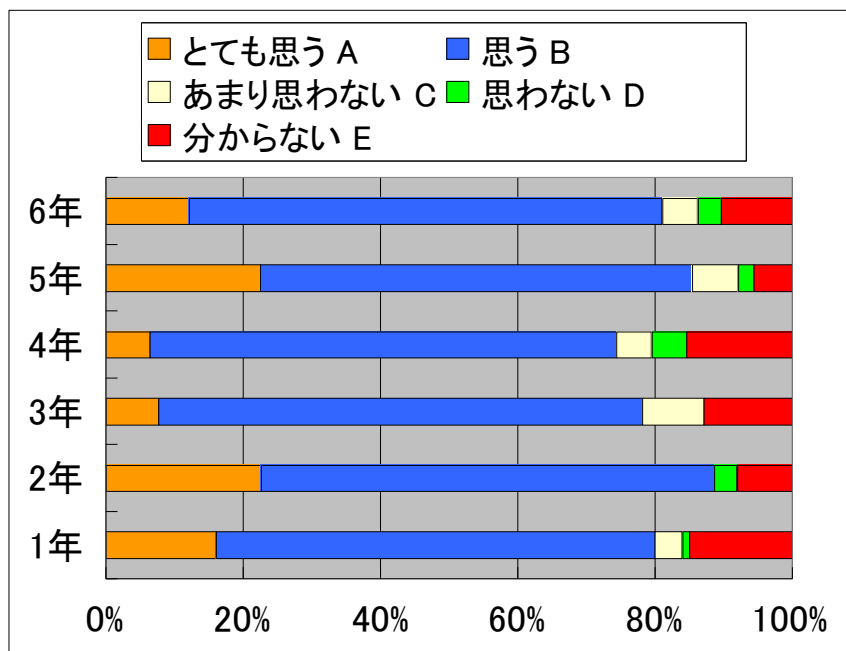


評価データの集計表

保護者 5-(3)

・本校の教職員は、社会人としてのマナーを身に付けている。

		とても思う	思う	あまり思わない	思わない	分からない
評価者		A	B	C	D	F
保護者	1年	15.84%	63.37%	3.96%	0.99%	14.85%
保護者	2年	22.58%	66.13%	0.00%	3.23%	8.06%
保護者	3年	7.69%	70.51%	8.97%	0.00%	12.82%
保護者	4年	6.33%	67.09%	5.06%	5.06%	15.19%
保護者	5年	22.47%	62.92%	6.74%	2.25%	5.62%
保護者	6年	12.07%	68.97%	5.17%	3.45%	10.34%

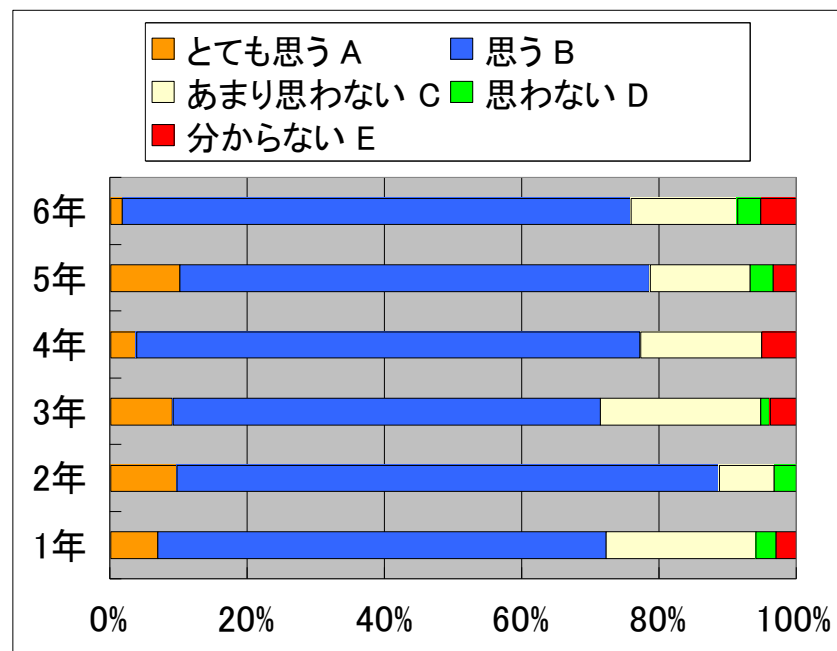


評価データの集計表

保護者 6-(1)

・学校からの通信(プリント)に、保護者の知りたい情報が盛り込まれている。

		とても思う	思う	あまり思わない	思わない	分からない
評価者		A	B	C	D	F
保護者	1年	6.93%	65.35%	21.78%	2.97%	2.97%
保護者	2年	9.68%	79.03%	8.06%	3.23%	0.00%
保護者	3年	8.97%	61.54%	23.08%	1.28%	3.85%
保護者	4年	3.80%	73.42%	17.72%	0.00%	5.06%
保護者	5年	10.11%	68.54%	14.61%	3.37%	3.37%
保護者	6年	1.72%	74.14%	15.52%	3.45%	5.17%

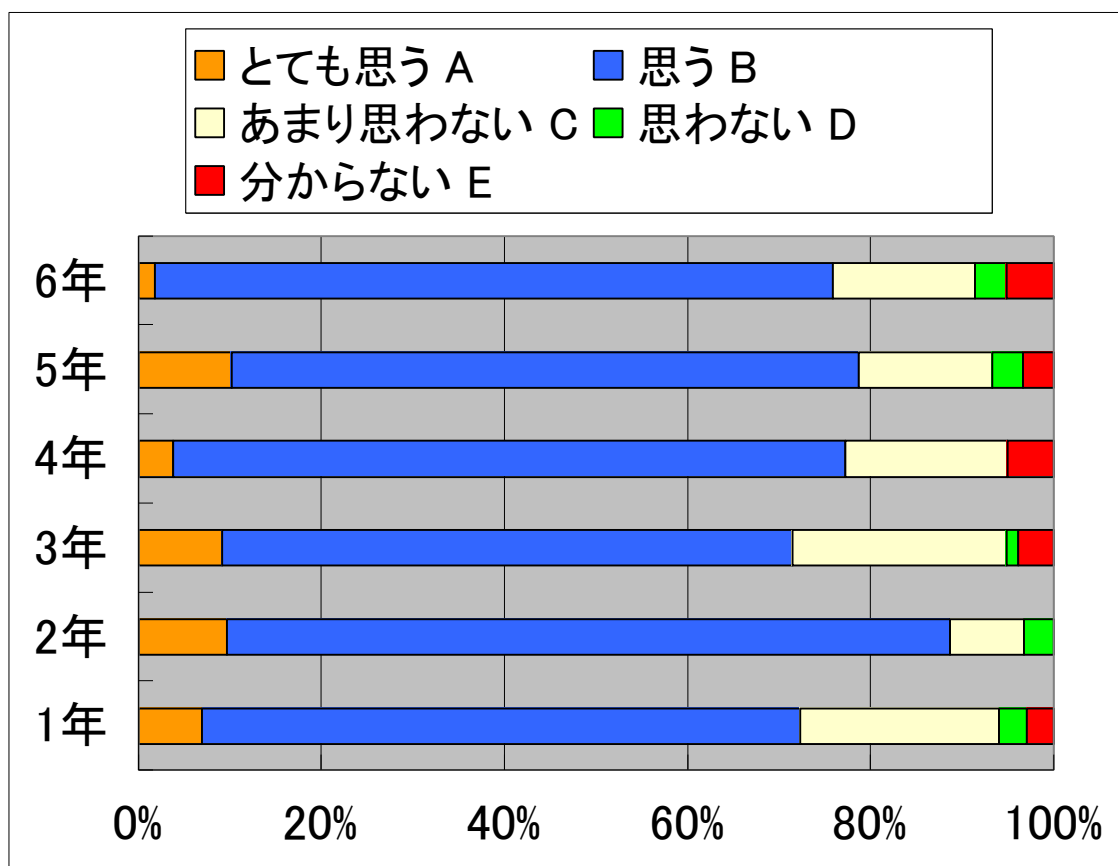


評価データの集計表

保護者 6-(1)

・学校からの通信(プリント)に、保護者の知りたい情報が盛り込まれている。

評価者		とても思う A	思う B	あまり思わない C	思わない D	分からない E
保護者	1年	6.93%	65.35%	21.78%	2.97%	2.97%
保護者	2年	9.68%	79.03%	8.06%	3.23%	0.00%
保護者	3年	8.97%	61.54%	23.08%	1.28%	3.85%
保護者	4年	3.80%	73.42%	17.72%	0.00%	5.06%
保護者	5年	10.11%	68.54%	14.61%	3.37%	3.37%
保護者	6年	1.72%	74.14%	15.52%	3.45%	5.17%

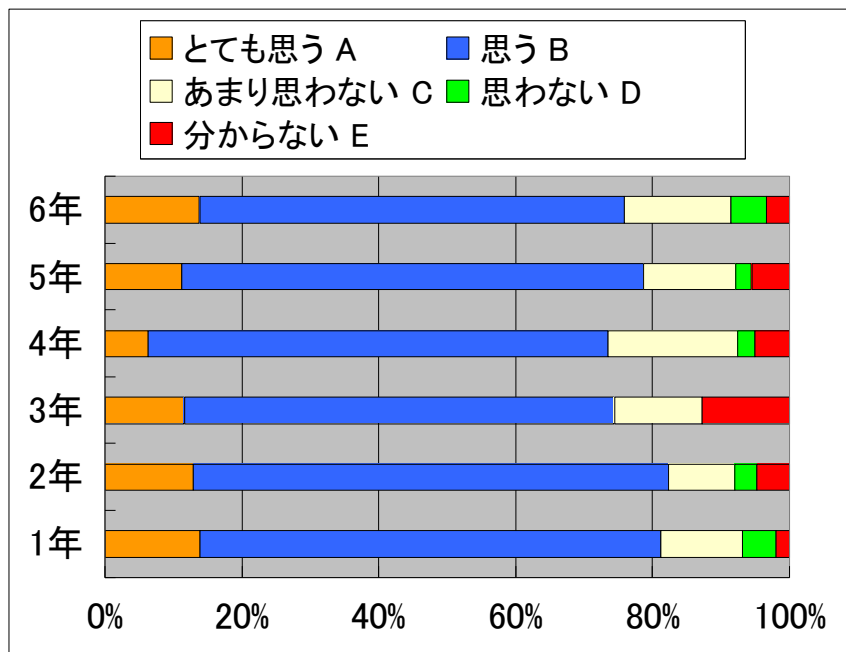


評価データの集計表

保護者 6-(2)

・学校は保護者に対し、ていねいに説明や対応をしている。

		とても思う	思う	あまり思わない	思わない	分からない
評価者		A	B	C	D	F
保護者	1年	13.86%	67.33%	11.88%	4.95%	1.98%
保護者	2年	12.90%	69.35%	9.68%	3.23%	4.84%
保護者	3年	11.54%	62.82%	12.82%	0.00%	12.82%
保護者	4年	6.33%	67.09%	18.99%	2.53%	5.06%
保護者	5年	11.24%	67.42%	13.48%	2.25%	5.62%
保護者	6年	13.79%	62.07%	15.52%	5.17%	3.45%

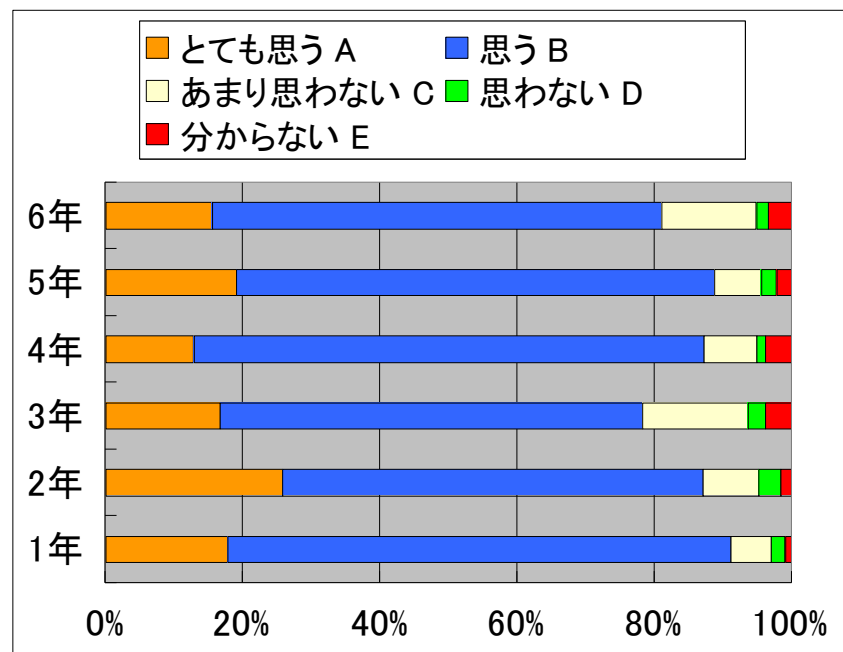


評価データの集計表

保護者 6-(3)

・学校公開や保護者会をとおして、学校の様子がよくわかる。

		とても思う	思う	あまり思わない	思わない	分からない
評価者		A	B	C	D	F
保護者	1年	17.82%	73.27%	5.94%	1.98%	0.99%
保護者	2年	25.81%	61.29%	8.06%	3.23%	1.61%
保護者	3年	16.67%	61.54%	15.38%	2.56%	3.85%
保護者	4年	12.66%	73.42%	7.59%	1.27%	3.80%
保護者	5年	19.10%	69.66%	6.74%	2.25%	2.25%
保護者	6年	15.52%	65.52%	13.79%	1.72%	3.45%

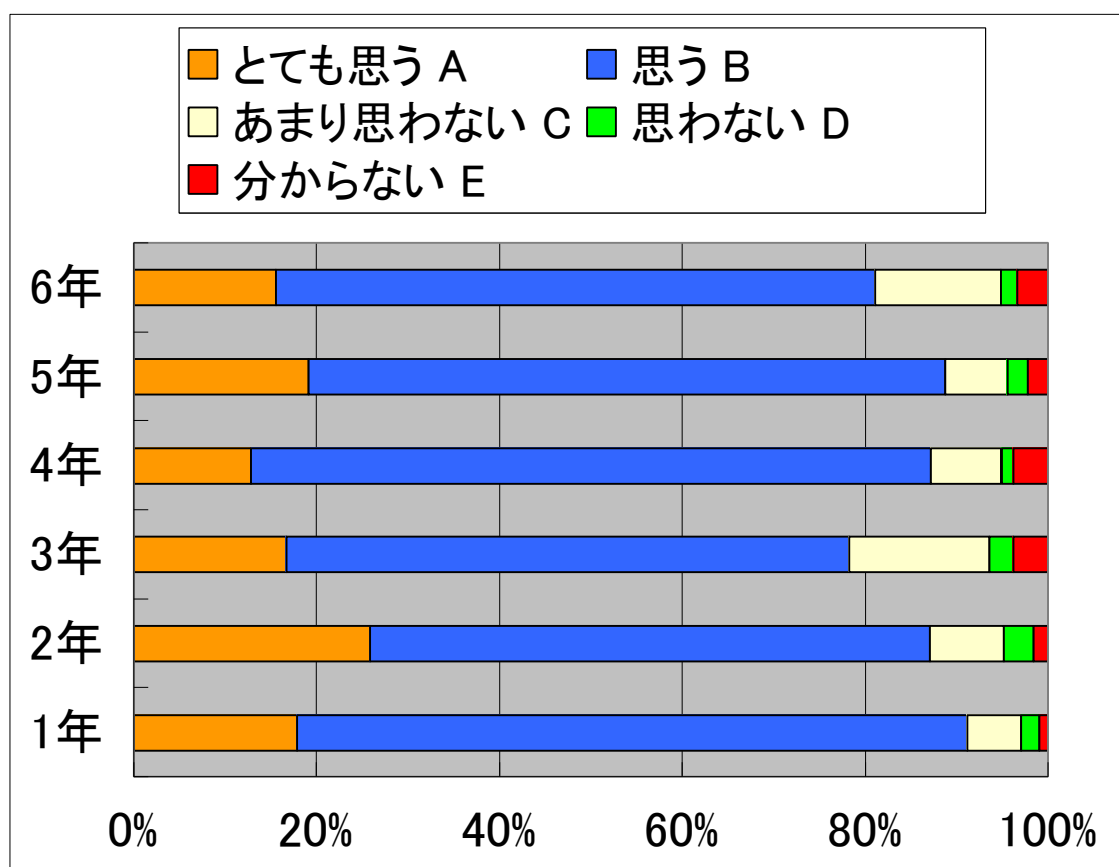


評価データの集計表

保護者 6-(3)

・学校公開や保護者会をとおして、学校の様子がよくわかる。

評価者		とても思う A	思う B	あまり思わない C	思わない D	分からない E
保護者	1年	17.82%	73.27%	5.94%	1.98%	0.99%
保護者	2年	25.81%	61.29%	8.06%	3.23%	1.61%
保護者	3年	16.67%	61.54%	15.38%	2.56%	3.85%
保護者	4年	12.66%	73.42%	7.59%	1.27%	3.80%
保護者	5年	19.10%	69.66%	6.74%	2.25%	2.25%
保護者	6年	15.52%	65.52%	13.79%	1.72%	3.45%

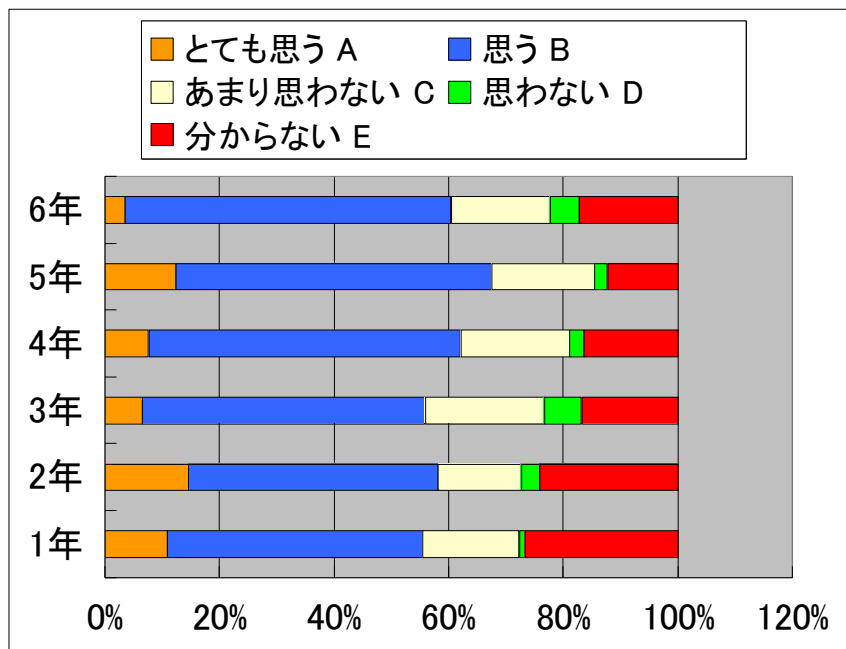


評価データの集計表

保護者 7-(1)

・本校は、地域の人材や施設を教育活動に活かしている。

評価者		とても思う	思う	あまり思わない	思わない	分からない
		A	B	C	D	E
保護者	1年	10.89%	44.55%	16.83%	0.99%	26.73%
保護者	2年	14.52%	43.55%	14.52%	3.23%	24.19%
保護者	3年	6.41%	48.72%	20.51%	6.41%	16.67%
保護者	4年	7.59%	54.43%	18.99%	2.53%	16%
保護者	5年	12.36%	55.06%	17.98%	2.25%	12.36%
保護者	6年	3.45%	56.90%	17.24%	5.17%	17%

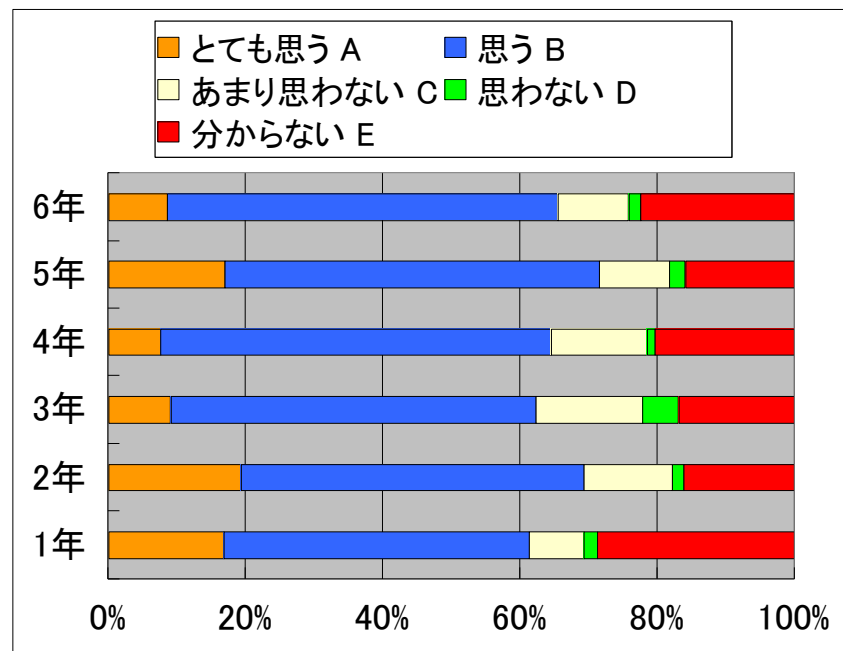


評価データの集計表

保護者 7-(2)

・本校は、地域の活動や行事によく協力している。

評価者		とても思う	思う	あまり思わない	思わない	分からない
		A	B	C	D	E
保護者	1年	16.83%	44.55%	7.92%	1.98%	28.71%
保護者	2年	19.35%	50.00%	12.90%	1.61%	16.13%
保護者	3年	8.97%	52.56%	15.38%	5.13%	16.67%
保護者	4年	7.59%	56.96%	13.92%	1%	20.25%
保護者	5年	16.85%	53.93%	10.11%	2.25%	15.73%
保護者	6年	8.62%	56.90%	10.34%	1.72%	22.41%

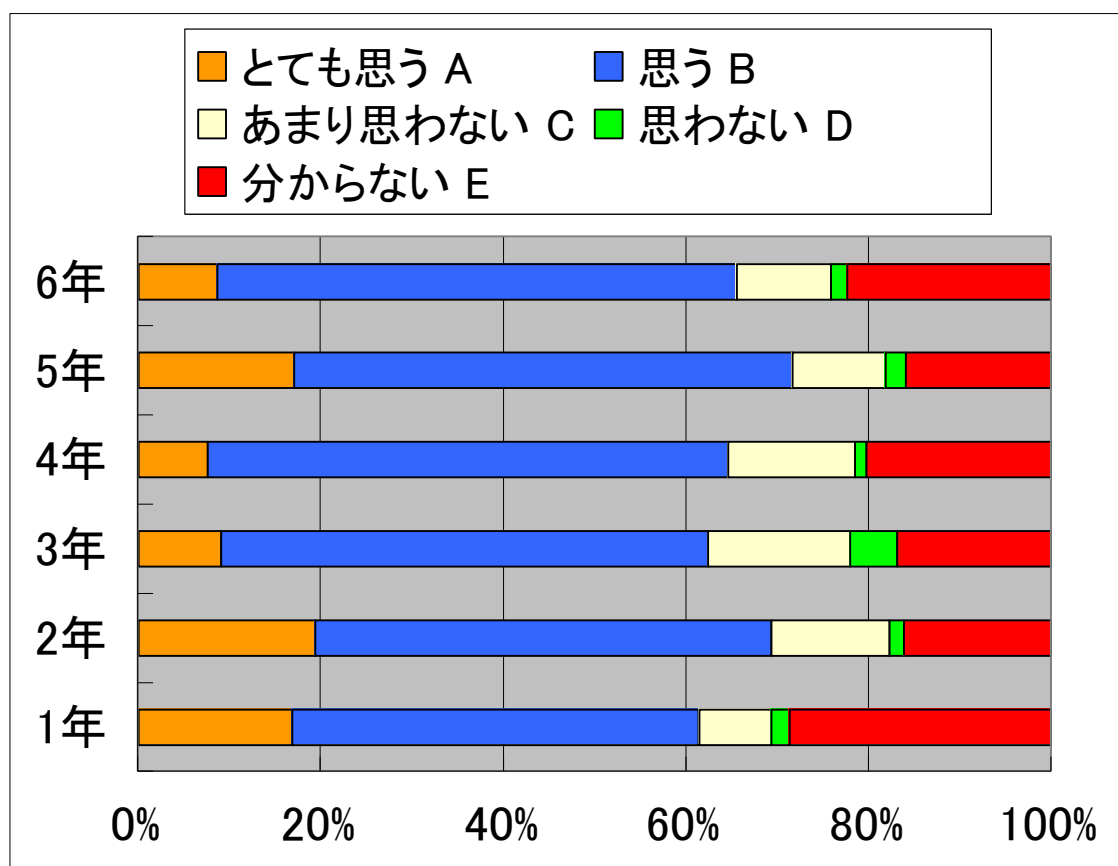


評価データの集計表

保護者 7-(2)

・本校は、地域の活動や行事によく協力している。

		とても思う	思う	あまり思わない	思わない	分からない
評価者		A	B	C	D	E
保護者	1年	16.83%	44.55%	7.92%	1.98%	28.71%
保護者	2年	19.35%	50.00%	12.90%	1.61%	16.13%
保護者	3年	8.97%	52.56%	15.38%	5.13%	16.67%
保護者	4年	7.59%	56.96%	13.92%	1%	20.25%
保護者	5年	16.85%	53.93%	10.11%	2.25%	15.73%
保護者	6年	8.62%	56.90%	10.34%	1.72%	22.41%

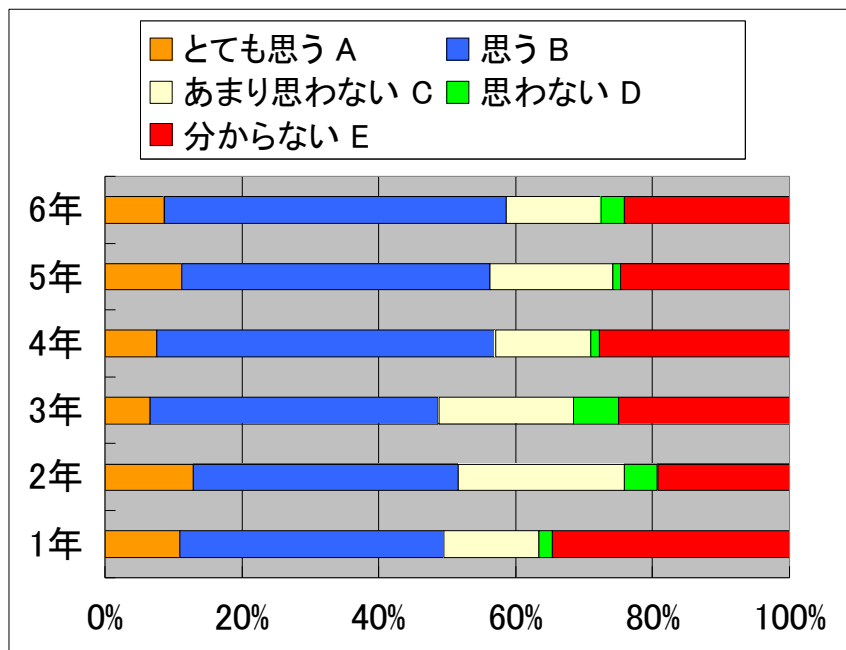


評価データの集計表

保護者 7-(3)

・本校は地域の方に学校の様子などの情報を提供している。

評価者		とても思う	思う	あまり思わない	思わない	分からない
		A	B	C	D	E
保護者	1年	10.89%	38.61%	13.86%	1.98%	34.65%
保護者	2年	12.90%	38.71%	24.19%	4.84%	19.35%
保護者	3年	6.41%	41.03%	19.23%	6.41%	24.36%
保護者	4年	7.59%	49.37%	13.92%	1%	27.85%
保護者	5年	11.24%	44.94%	17.98%	1.12%	24.72%
保護者	6年	8.62%	50.00%	13.79%	3.45%	24.14%

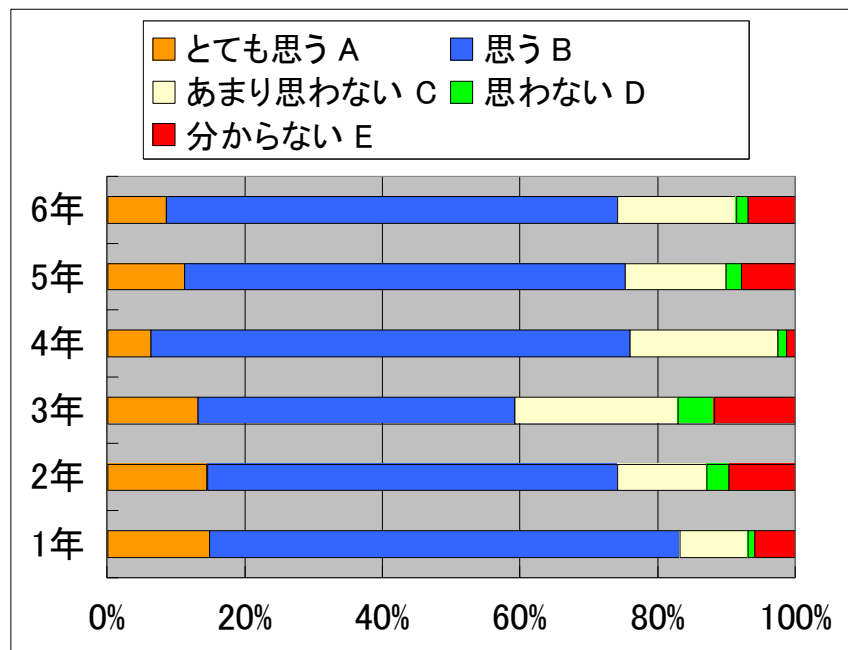


評価データの集計表

保護者 8-(1)

・本校は子供達の安全性を高める指導や訓練を行っている。

評価者		とても思う	思う	あまり思わない	思わない	分からない
		A	B	C	D	E
保護者	1年	14.85%	68.32%	9.90%	0.99%	5.94%
保護者	2年	14.52%	59.68%	12.90%	3.23%	9.68%
保護者	3年	12.82%	44.87%	23.08%	5.13%	11.54%
保護者	4年	6.33%	69.62%	21.52%	1%	1.27%
保護者	5年	11.24%	64.04%	14.61%	2.25%	7.87%
保護者	6年	8.62%	65.52%	17.24%	1.72%	6.90%

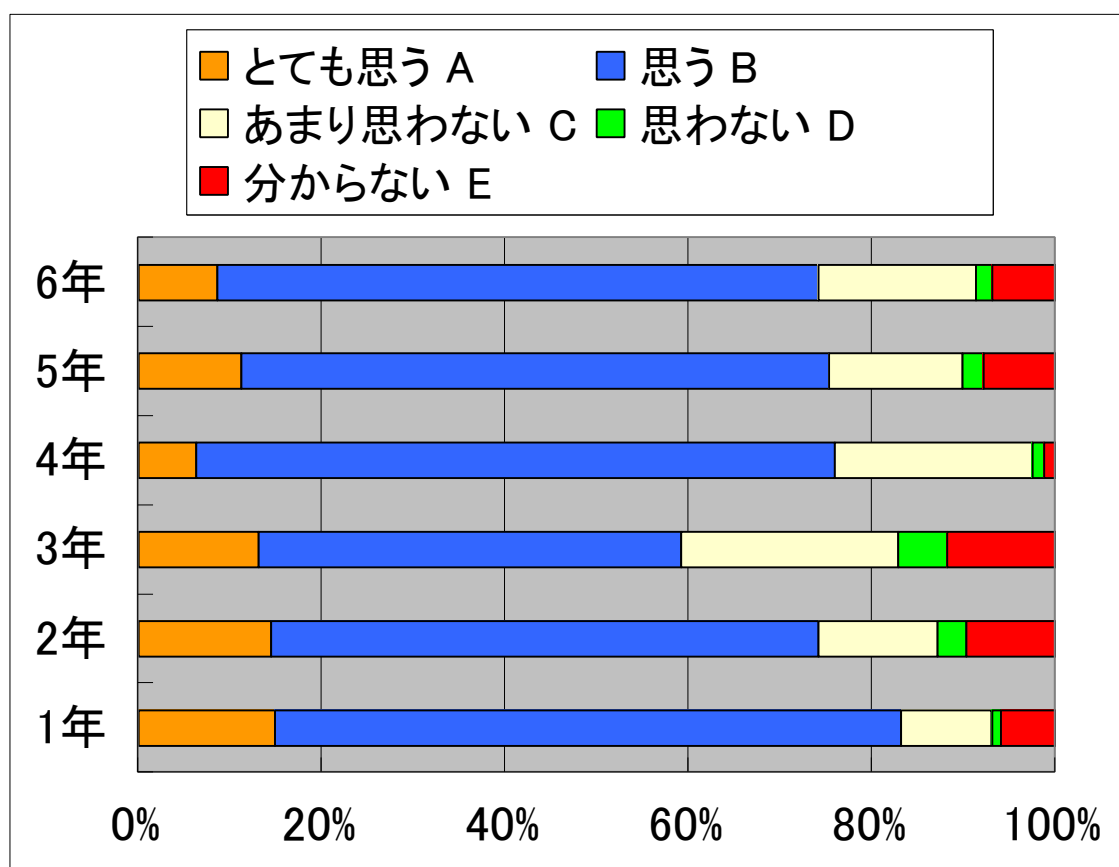


評価データの集計表

保護者 8-(1)

・本校は子供達の安全性を高める指導や訓練を行っている。

評価者		とても思う A	思う B	あまり思わない C	思わない D	分からない E
保護者	1年	14.85%	68.32%	9.90%	0.99%	5.94%
保護者	2年	14.52%	59.68%	12.90%	3.23%	9.68%
保護者	3年	12.82%	44.87%	23.08%	5.13%	11.54%
保護者	4年	6.33%	69.62%	21.52%	1%	1.27%
保護者	5年	11.24%	64.04%	14.61%	2.25%	7.87%
保護者	6年	8.62%	65.52%	17.24%	1.72%	6.90%

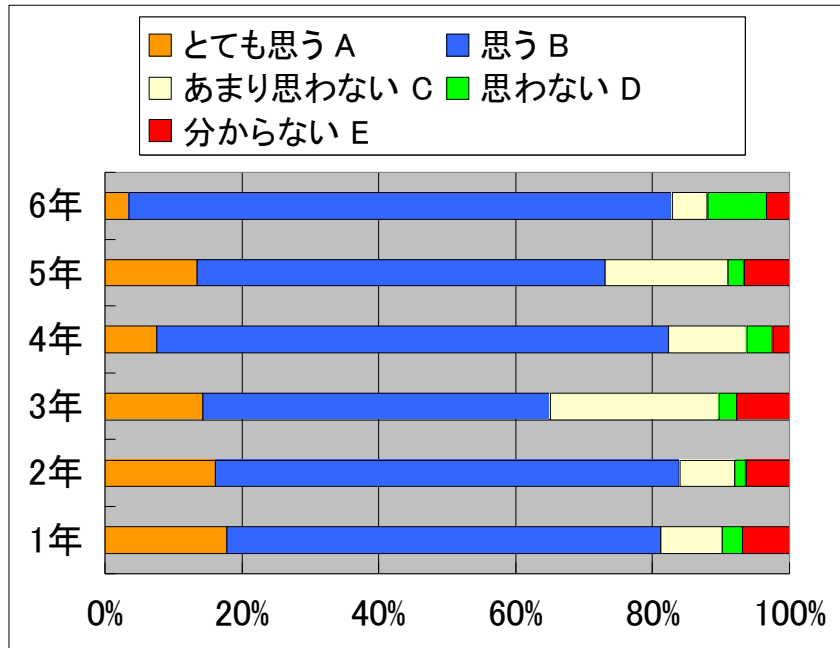


評価データの集計表

保護者 8-(2)

・本校は子供達の安全確保のための情報を適切に保護者へ提供している。

		とても思う	思う	あまり思わない	思わない	分からない
評価者		A	B	C	D	E
保護者	1年	17.82%	63.37%	8.91%	2.97%	6.93%
保護者	2年	16.13%	67.74%	8.06%	1.61%	6.45%
保護者	3年	14.10%	50.00%	24.36%	2.56%	7.69%
保護者	4年	7.59%	74.68%	11.39%	4%	2.53%
保護者	5年	13.48%	59.55%	17.98%	2%	6.74%
保護者	6年	3.45%	79.31%	5.17%	8.62%	3.45%

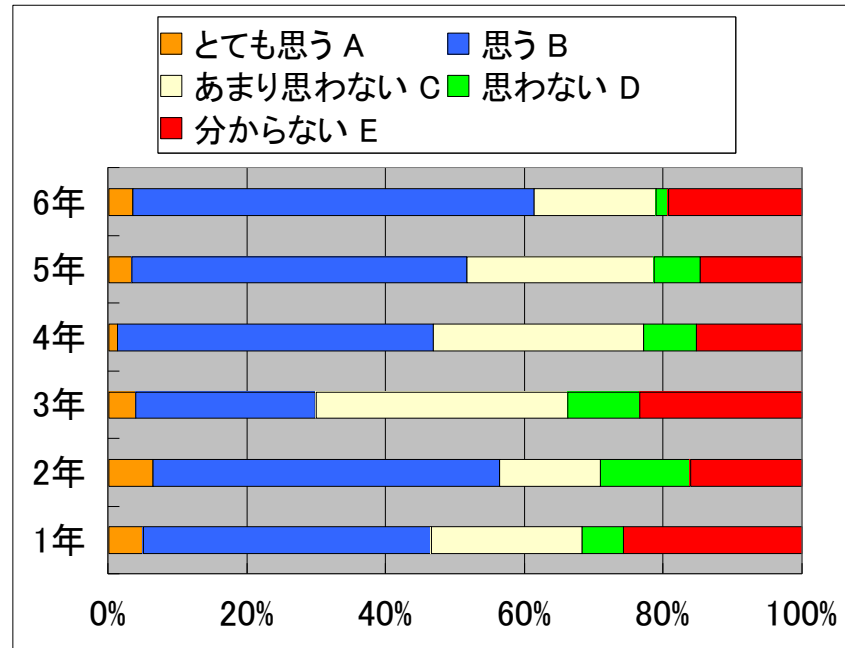


評価データの集計表

保護者 8-(3)

・本校の施設の安全性は、確保されている。

		とても思う	思う	あまり思わない	思わない	分からない
評価者		A	B	C	D	E
保護者	1年	4.95%	41.58%	21.78%	5.94%	25.74%
保護者	2年	6.45%	50.00%	14.52%	12.90%	16.13%
保護者	3年	3.85%	25.64%	35.90%	10.26%	23.08%
保護者	4年	1.27%	45.57%	30.38%	7.59%	15.19%
保護者	5年	3.37%	48.31%	26.97%	6.74%	14.61%
保護者	6年	3.45%	56.90%	17.24%	1.72%	18.97%

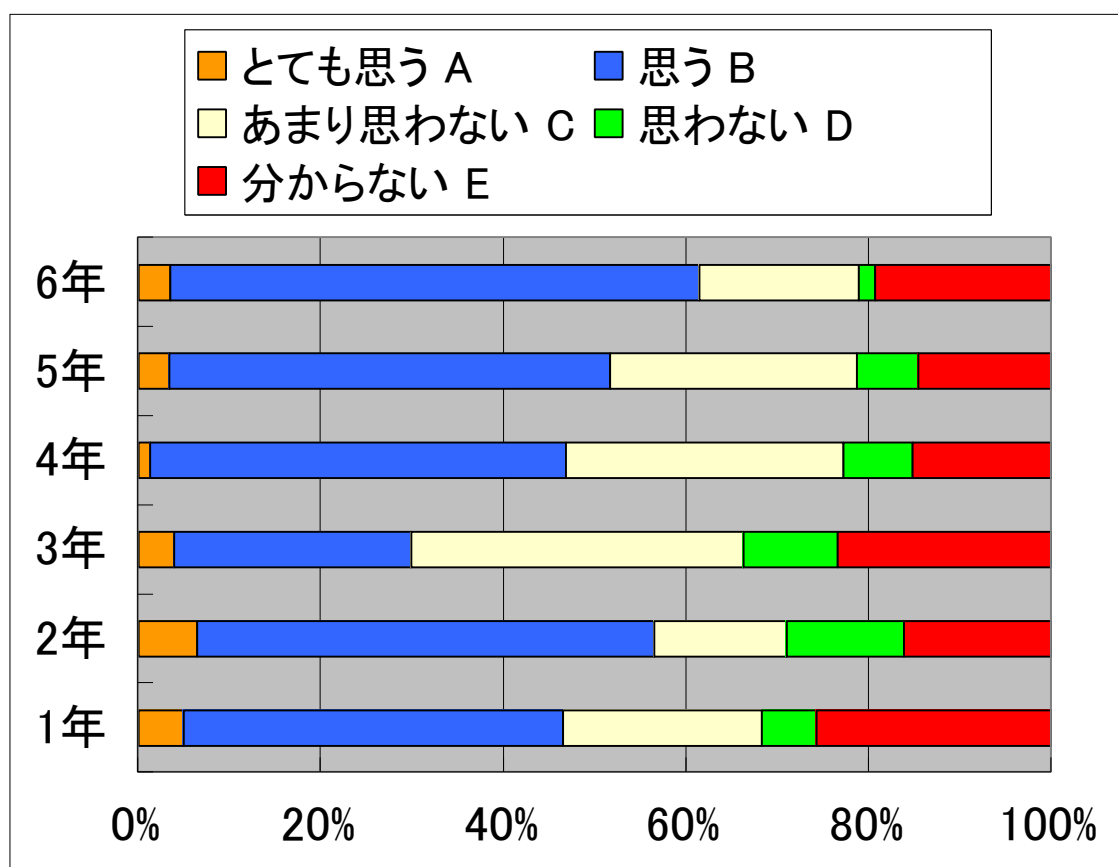


評価データの集計表

保護者 8-(3)

・本校の施設の安全性は、確保されている。

評価者		とても思う A	思う B	あまり思わない C	思わない D	分からない E
保護者	1年	4.95%	41.58%	21.78%	5.94%	25.74%
保護者	2年	6.45%	50.00%	14.52%	12.90%	16.13%
保護者	3年	3.85%	25.64%	35.90%	10.26%	23.08%
保護者	4年	1.27%	45.57%	30.38%	7.59%	15.19%
保護者	5年	3.37%	48.31%	26.97%	6.74%	14.61%
保護者	6年	3.45%	56.90%	17.24%	1.72%	18.97%

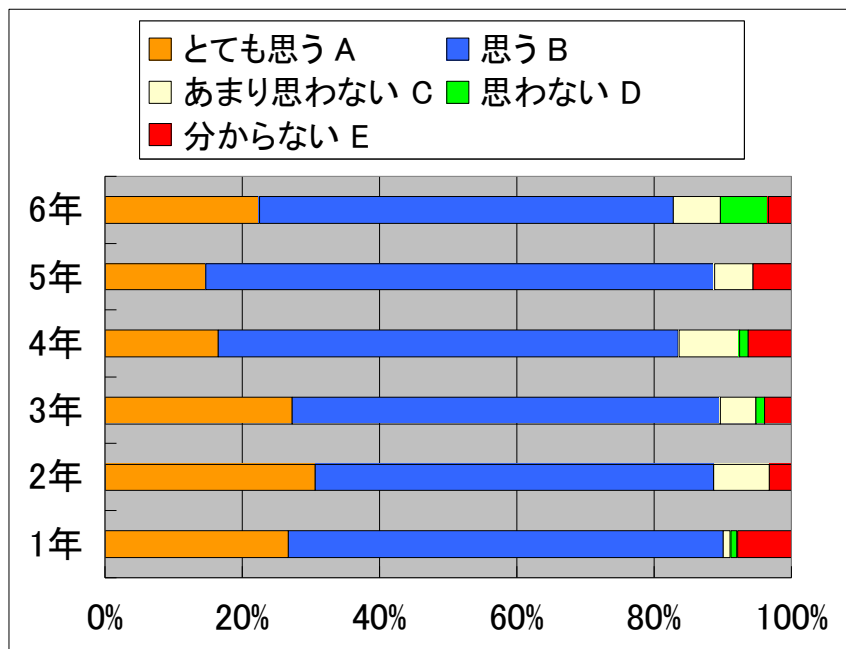


評価データの集計表

保護者 9-(1)

・本校の子供達は学校生活が楽しいと感じている。

評価者		とても思う	思う	あまり思わない	思わない	分からない
		A	B	C	D	E
保護者	1年	26.73%	63.37%	0.99%	0.99%	7.92%
保護者	2年	30.65%	58.06%	8.06%	0.00%	3.23%
保護者	3年	26.92%	61.54%	5.13%	1.28%	3.85%
保護者	4年	16.46%	67.09%	8.86%	1.27%	6.33%
保護者	5年	14.61%	74.16%	5.62%	0.00%	5.62%
保護者	6年	22.41%	60.34%	6.90%	6.90%	3.45%

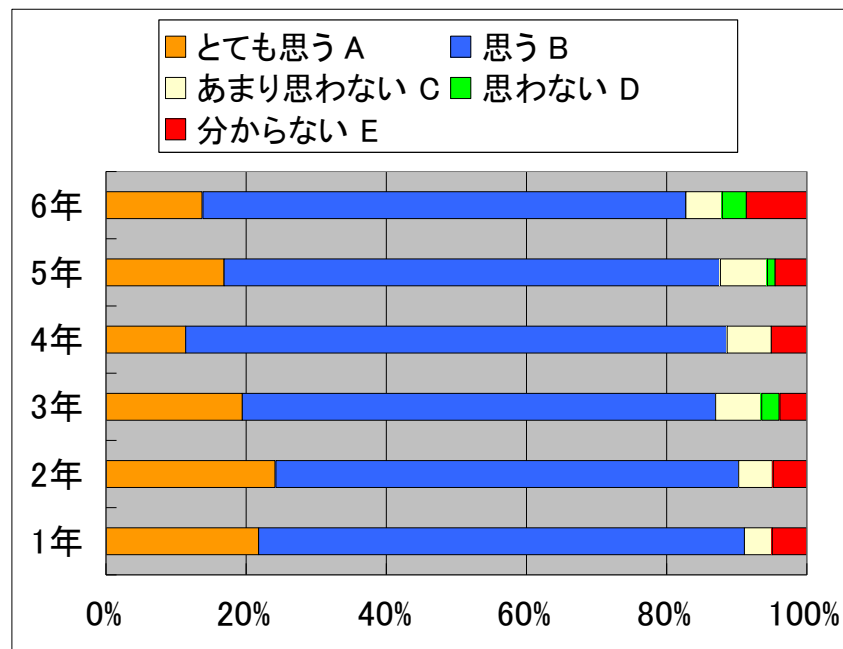


評価データの集計表

保護者 9-(2)

・本校では、学校全体に活気がある。

評価者		とても思う	思う	あまり思わない	思わない	分からない
		A	B	C	D	E
保護者	1年	21.78%	69.31%	3.96%	0.00%	4.95%
保護者	2年	24.19%	66.13%	4.84%	0.00%	4.84%
保護者	3年	19.23%	66.67%	6.41%	2.56%	3.85%
保護者	4年	11.39%	77.22%	6.33%	0.00%	5.06%
保護者	5年	16.85%	70.79%	6.74%	1.12%	4.49%
保護者	6年	13.79%	68.97%	5.17%	3.45%	8.62%

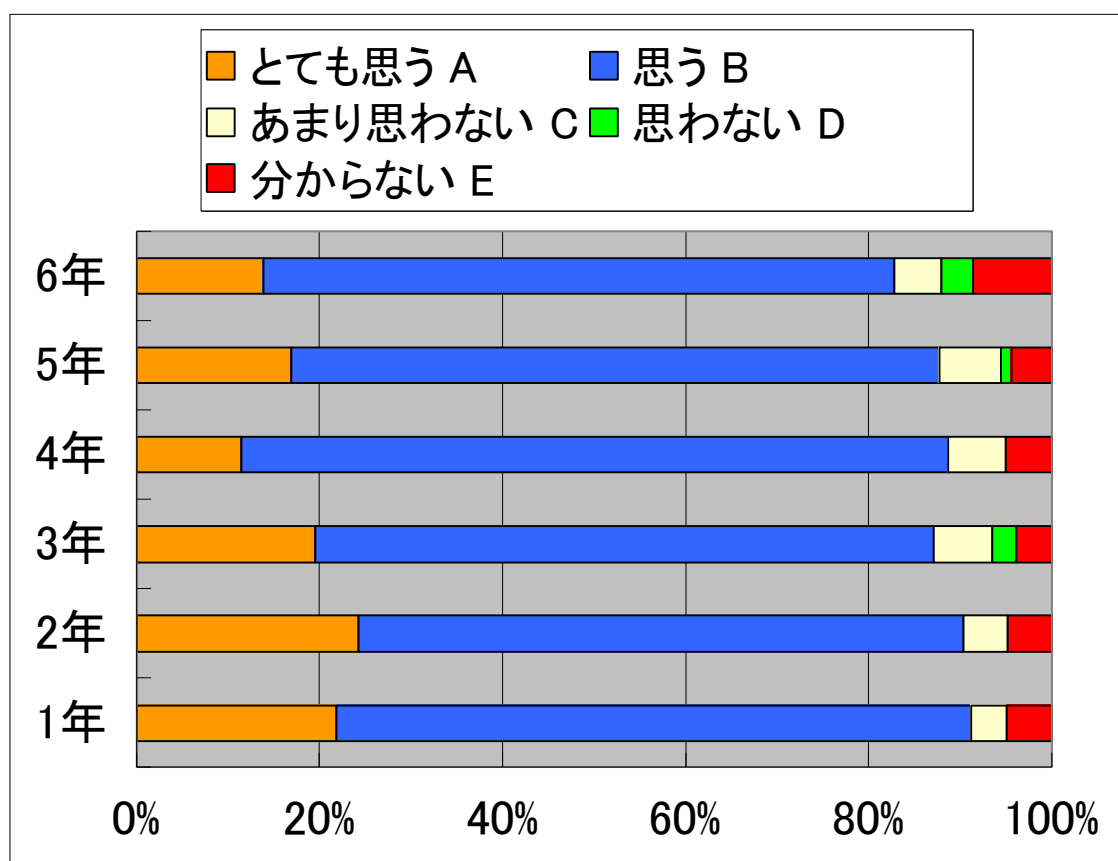


評価データの集計表

保護者 9-(2)

・本校では、学校全体に活気がある。

評価者		とても思う A	思う B	あまり思わない C	思わない D	分からない E
保護者	1年	21.78%	69.31%	3.96%	0.00%	4.95%
保護者	2年	24.19%	66.13%	4.84%	0.00%	4.84%
保護者	3年	19.23%	66.67%	6.41%	2.56%	3.85%
保護者	4年	11.39%	77.22%	6.33%	0.00%	5.06%
保護者	5年	16.85%	70.79%	6.74%	1.12%	4.49%
保護者	6年	13.79%	68.97%	5.17%	3.45%	8.62%

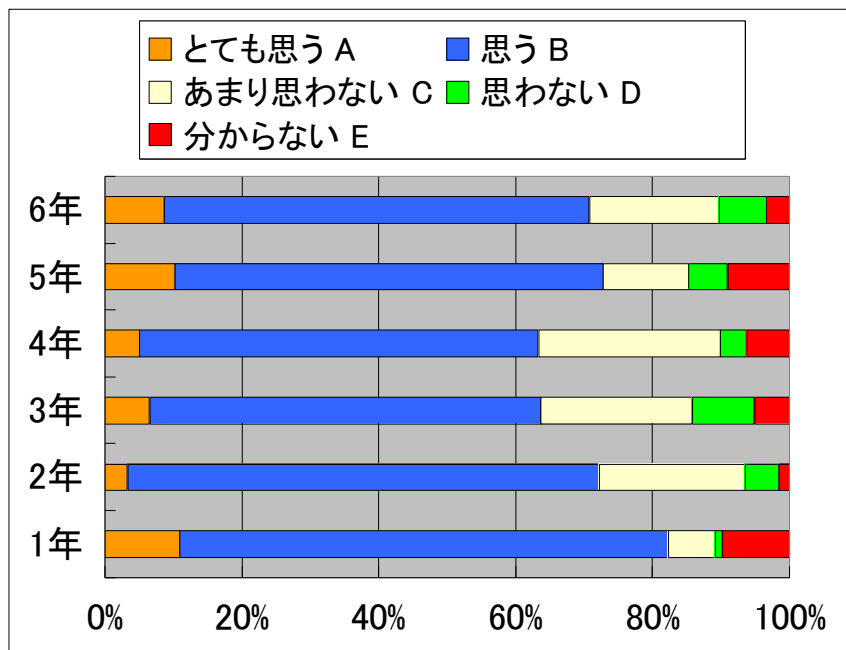


評価データの集計表

保護者 9-(3)

・本校の教育活動に満足している。

評価者		とても思う	思う	あまり思わない	思わない	分からない
		A	B	C	D	E
保護者	1年	10.89%	71.29%	6.93%	0.99%	9.90%
保護者	2年	3.23%	67.74%	20.97%	4.84%	1.61%
保護者	3年	6.41%	56.41%	21.79%	8.97%	5.13%
保護者	4年	5.06%	58.23%	26.58%	3.80%	6.33%
保護者	5年	10.11%	61.80%	12.36%	5.62%	8.99%
保護者	6年	8.62%	62.07%	18.97%	6.90%	3.45%

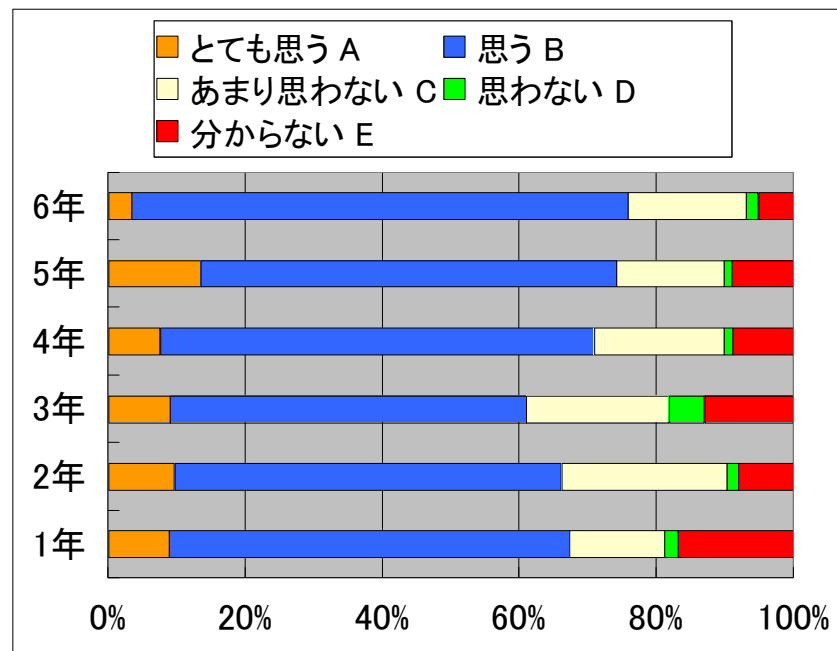


評価データの集計表

保護者 9-(4)

・本校では、健康の増進や体力の向上に取り組んでいる。

評価者		とても思う	思う	あまり思わない	思わない	分からない
		A	B	C	D	E
保護者	1年	8.91%	58.42%	13.86%	2%	17%
保護者	2年	9.68%	56.45%	24.19%	1.61%	8%
保護者	3年	8.97%	51.28%	20.51%	5%	13%
保護者	4年	7.59%	63.29%	19%	1%	9%
保護者	5年	13.48%	60.67%	15.73%	1%	8.99%
保護者	6年	3.45%	72.41%	17.24%	1.72%	5%

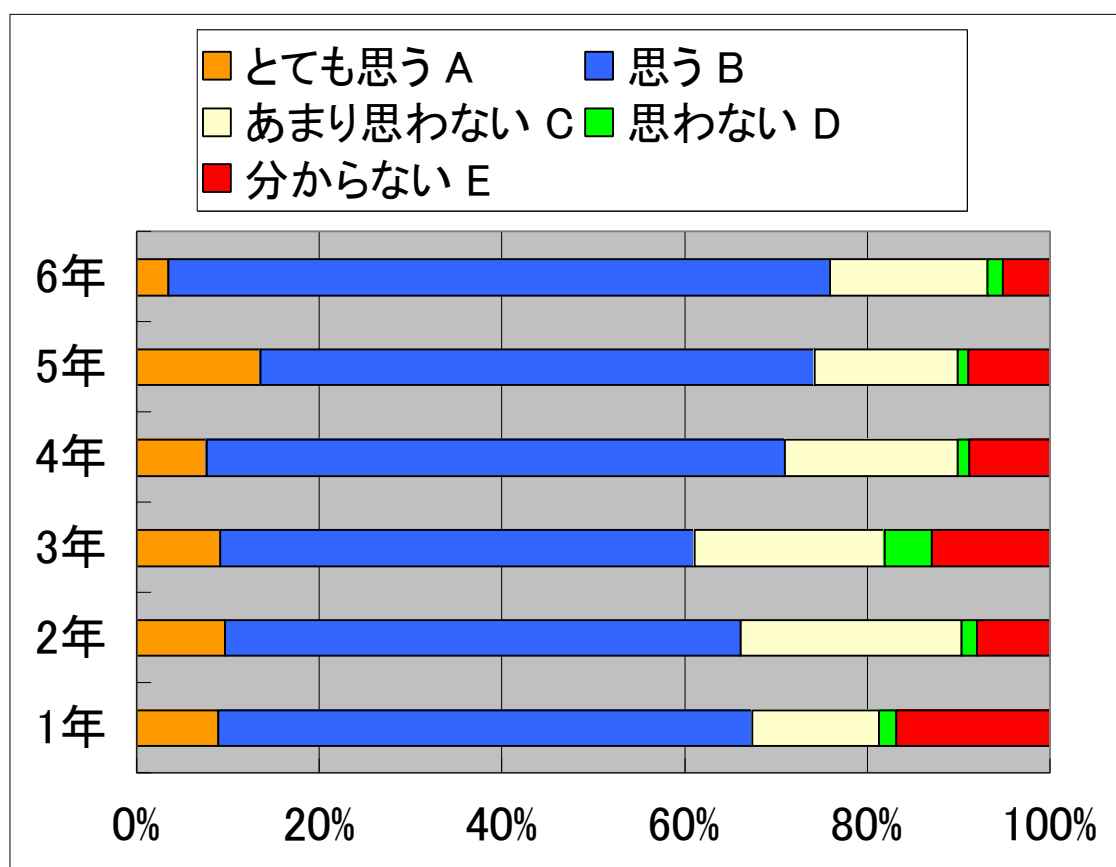


評価データの集計表

保護者 9-(4)

・本校では、健康の増進や体力の向上に取り組んでいる。

評価者		とても思う A	思う B	あまり思わない C	思わない D	分からない E
保護者	1年	8.91%	58.42%	13.86%	2%	17%
保護者	2年	9.68%	56.45%	24.19%	1.61%	8%
保護者	3年	8.97%	51.28%	20.51%	5%	13%
保護者	4年	7.59%	63.29%	19%	1%	9%
保護者	5年	13.48%	60.67%	15.73%	1%	8.99%
保護者	6年	3.45%	72.41%	17.24%	1.72%	5%

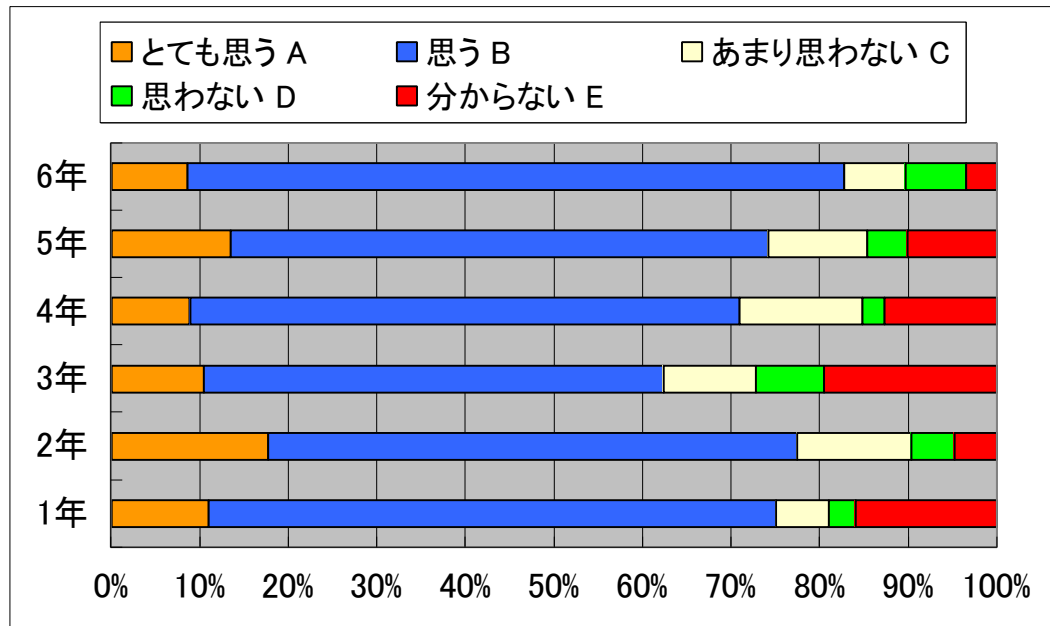


評価データの集計表

保護者 9-(5)

・本校では、スクールカウンセラーの役割が知らされている。

		とても思う	思う	あまり思わない	思わない	分からない
評価者		A	B	C	D	E
保護者	1年	10.89%	63.37%	5.94%	3%	16%
保護者	2年	17.74%	59.68%	12.90%	4.84%	5%
保護者	3年	10.26%	51.28%	10.26%	8%	19%
保護者	4年	8.86%	62.03%	14%	3%	13%
保護者	5年	13.48%	60.67%	11.24%	4%	10.11%
保護者	6年	8.62%	74.14%	6.90%	6.90%	3%

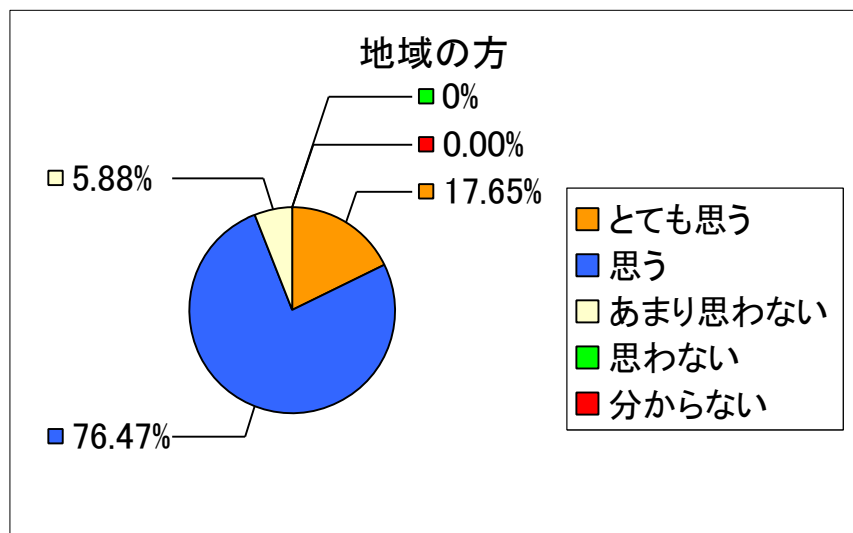


評価データの集計表

地域の方 1-(1)

・本校の子供達は、社会のルールを守っている。

	とても思う	思う	あまり思わない	思わない	分からない
評価者	A	B	C	D	E
地域の方	17.65%	76.47%	5.88%	0%	0.00%

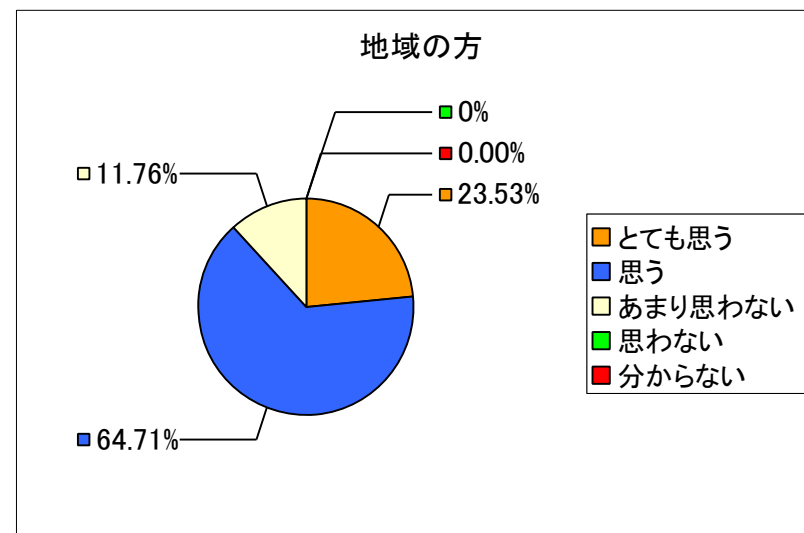


評価データの集計表

地域の方 1-(2)

・本校では、子供達に問題となる行動が見られることは少ない。

	とても思う	思う	あまり思わない	思わない	分からない
評価者	A	B	C	D	E
地域の方	23.53%	64.71%	11.76%	0.0%	0.00%

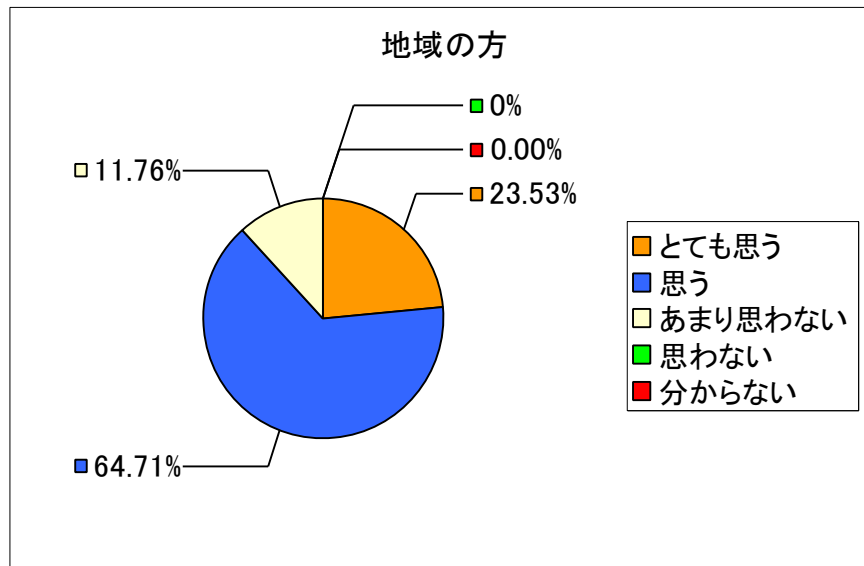


評価データの集計表

地域の方 1-(2)

・本校では、子供達に問題となる行動が見られることは少ない。

	とても思う	思う	あまり思わない	思わない	分からない
評価者	A	B	C	D	E
地域の方	23.53%	64.71%	11.76%	0%	0.00%

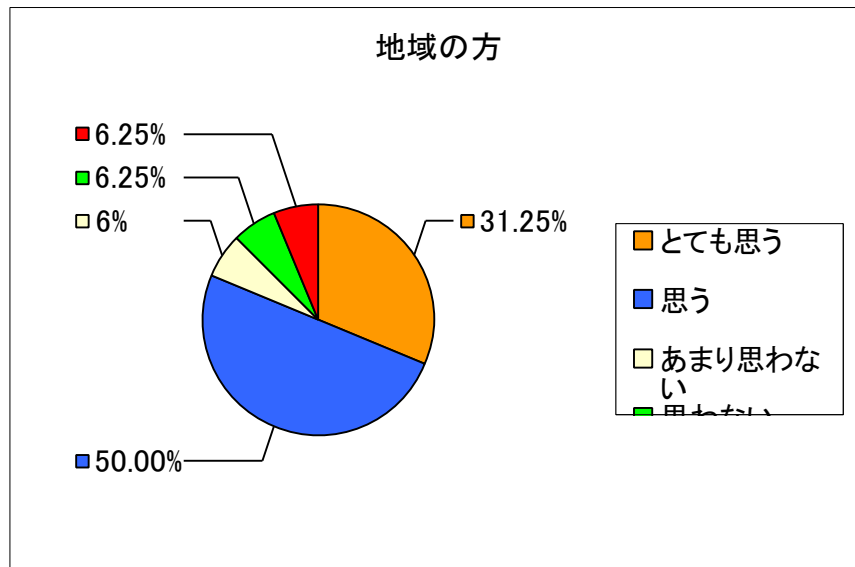


評価データの集計表

地域の方 1-(3)

・本校の教員は、子供達の良きモデルとなっている。

	とても思う	思う	あまり思わない	思わない	分からない
評価者	A	B	C	D	E
地域の方	31.25%	50.00%	6%	6.25%	6.25%

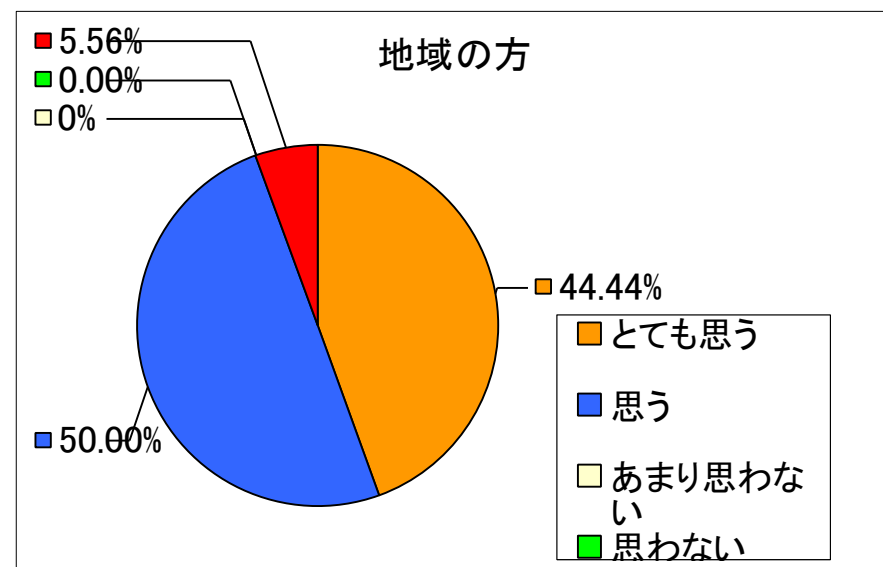


評価データの集計表

地域の方 2-(1)

・学校行事の内容は充実している。

	とても思う	思う	あまり思わない	思わない	分からない
評価者	A	B	C	D	E
地域の方	44.44%	50.00%	0%	0.00%	5.56%



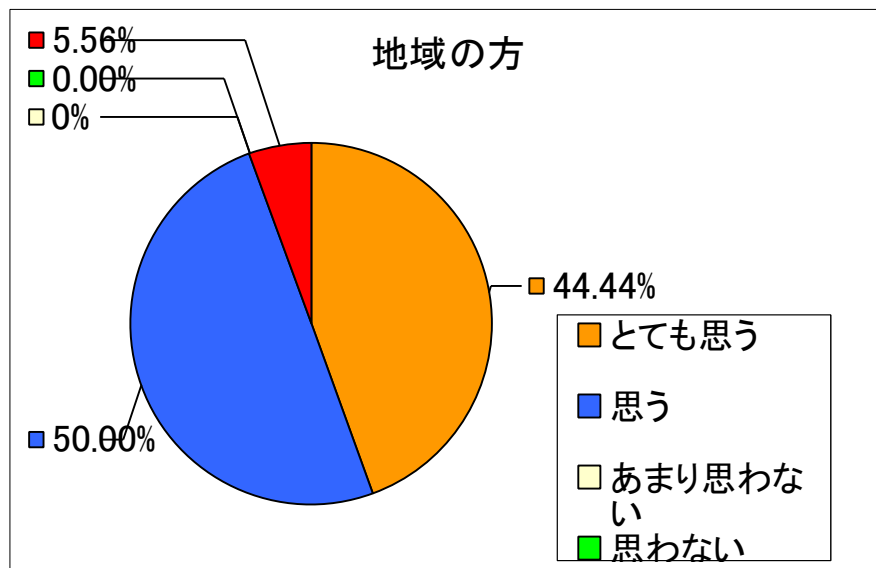
評価データの集計表

地域の方 2-(1)

・学校行事の内容は充実している。

41.02

	とても思う	思う	あまり思わない	思わない	分からない
評価者	A	B	C	D	E
地域の方	44.44%	50.00%	0%	0.00%	5.56%

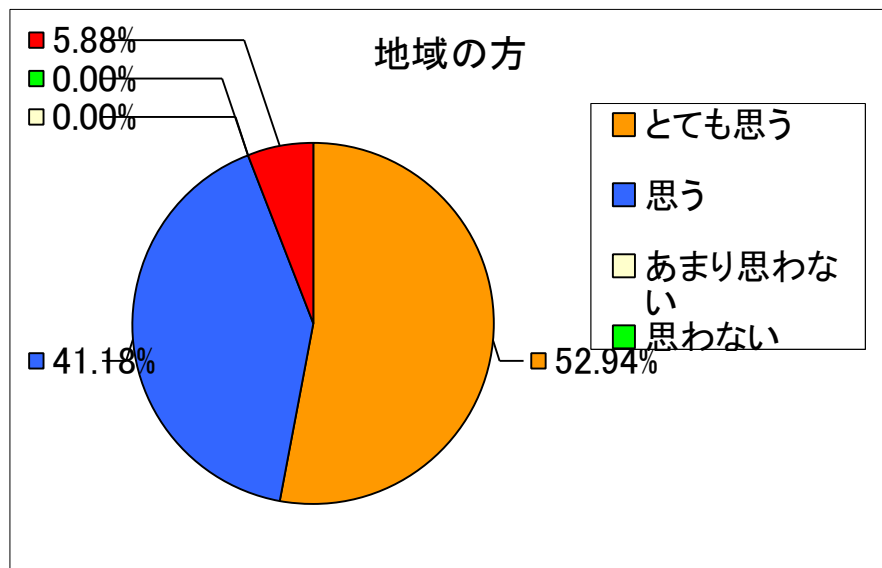


評価データの集計表

地域の方 2-(2)

・事前の準備や当日の案内などで地域への配慮がある。

	とても思う	思う	あまり思わない	思わない	分からない
評価者	A	B	C	D	E
地域の方	52.94%	41.18%	0.00%	0.00%	5.88%

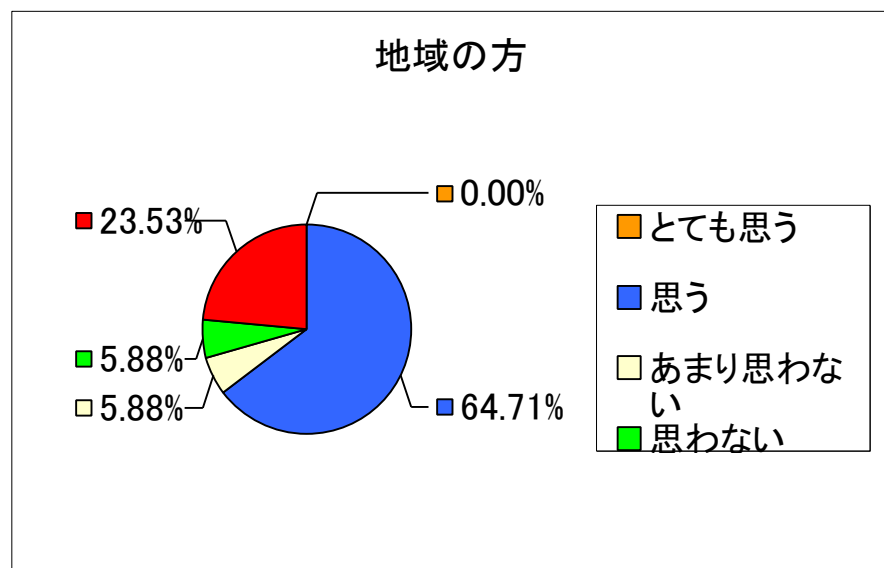


評価データの集計表

地域の方 2-(3)

・学校行事のときに地域が協力できることはもっとある。

	とても思う	思う	あまり思わない	思わない	分からない
評価者	A	B	C	D	E
地域の方	0.00%	64.71%	5.88%	5.88%	23.53%

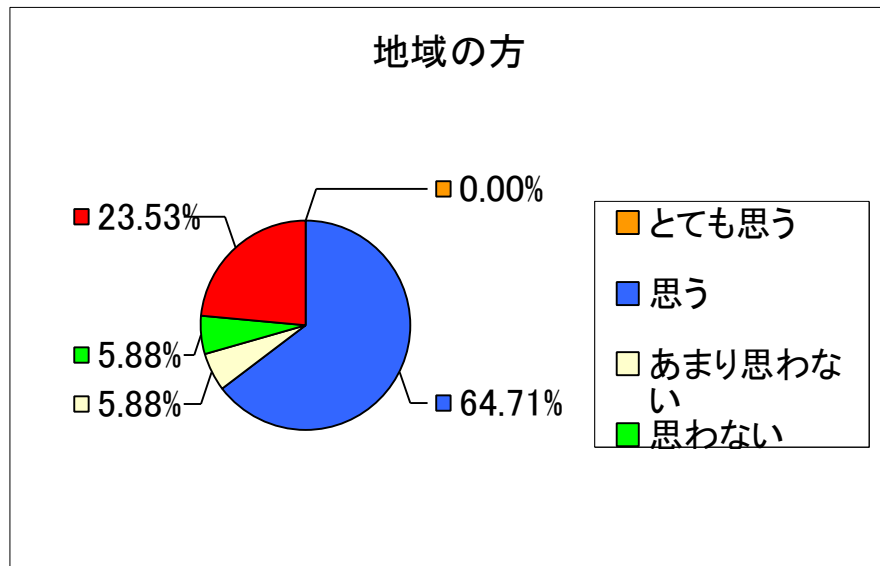


評価データの集計表

地域の方 2-(3)

・学校行事のときに地域が協力できることはもっとある。

	とても思う	思う	あまり思わない	思わない	分からない
評価者	A	B	C	D	E
地域の方	0.00%	64.71%	5.88%	5.88%	23.53%

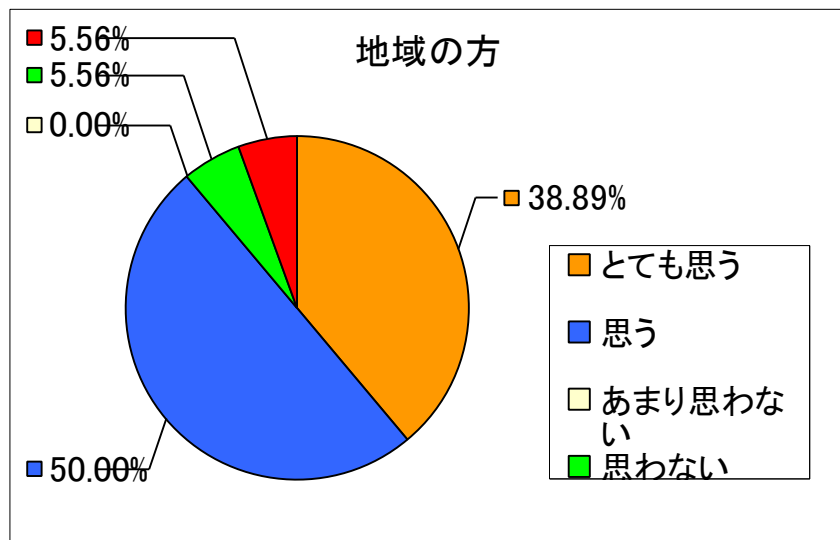


評価データの集計表

地域の方 3-(1)

・学校の教育方針や教育の重点が明確である。

	とても思う	思う	あまり思わない	思わない	分からない
評価者	A	B	C	D	E
地域の方	38.89%	50.00%	0.00%	5.56%	5.56%

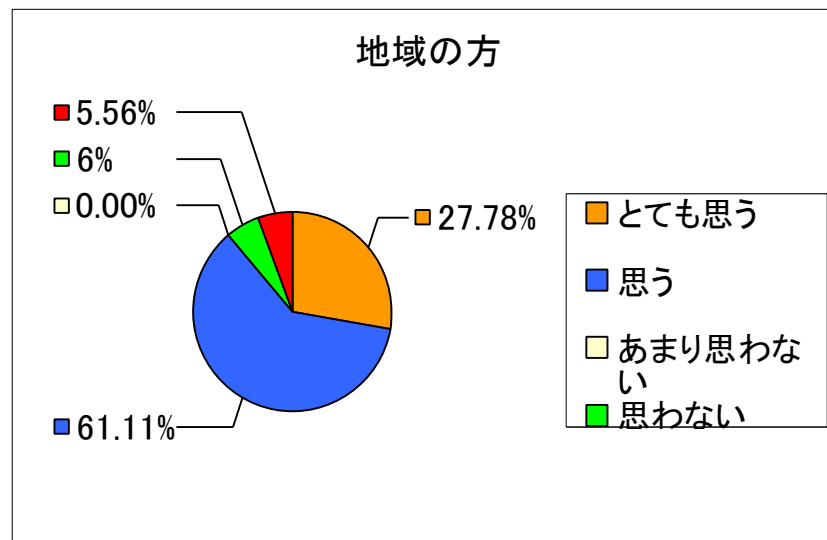


評価データの集計表

地域の方 3-(2)

・校長はリーダーシップを発揮している。

	とても思う	思う	あまり思わない	思わない	分からない
評価者	A	B	C	D	E
地域の方	27.78%	61.11%	0.00%	6%	5.56%

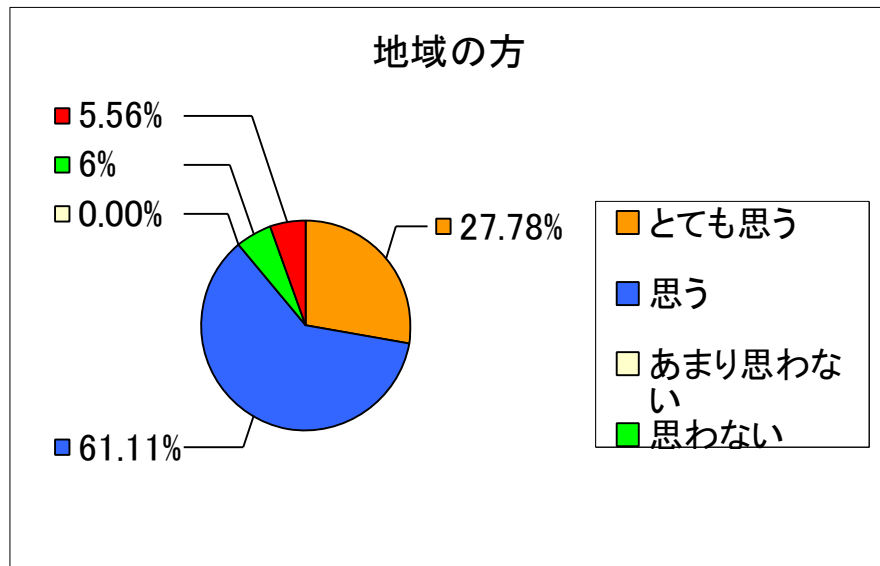


評価データの集計表

地域の方 3-(2)

・校長はリーダーシップを発揮している。

	とても思う	思う	あまり思わない	思わない	分からない
評価者	A	B	C	D	E
地域の方	27.78%	61.11%	0.00%	6%	5.56%

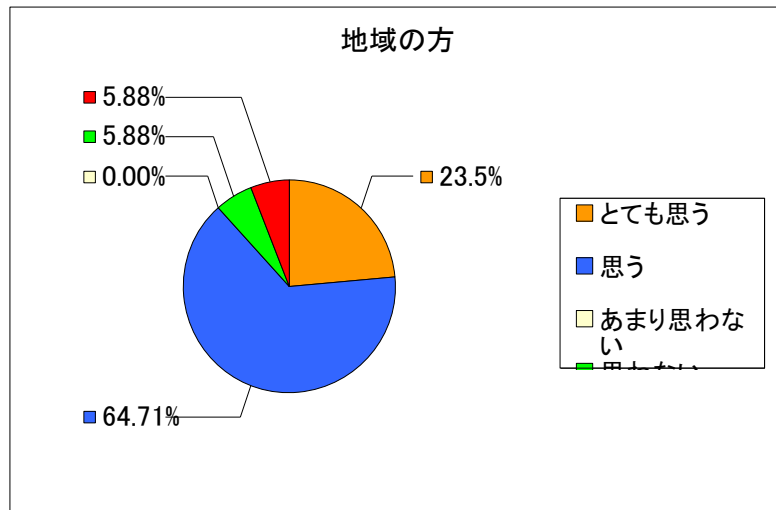


評価データの集計表

地域の方 3-(3)

・地域の意見に対して、学校はきちんと説明・対応してくれている。

	とても思う	思う	あまり思わない	思わない	分からない
評価者	A	B	C	D	E
地域の方	23.5%	64.71%	0.00%	5.88%	5.88%

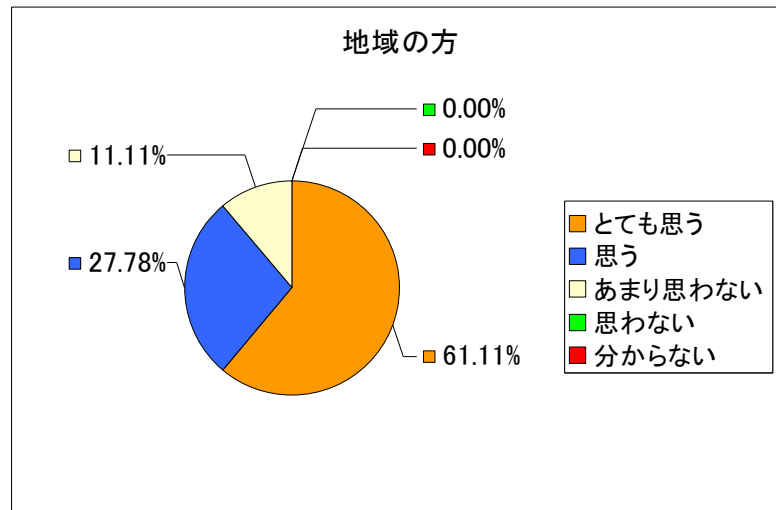


評価データの集計表

地域の方 4-(1)

・学校からのお知らせや学校だよりなどにより、学校の様子がよくわかる。

	とても思う	思う	あまり思わない	思わない	分からない
評価者	A	B	C	D	E
地域の方	61.11%	27.78%	11.11%	0.00%	0.00%

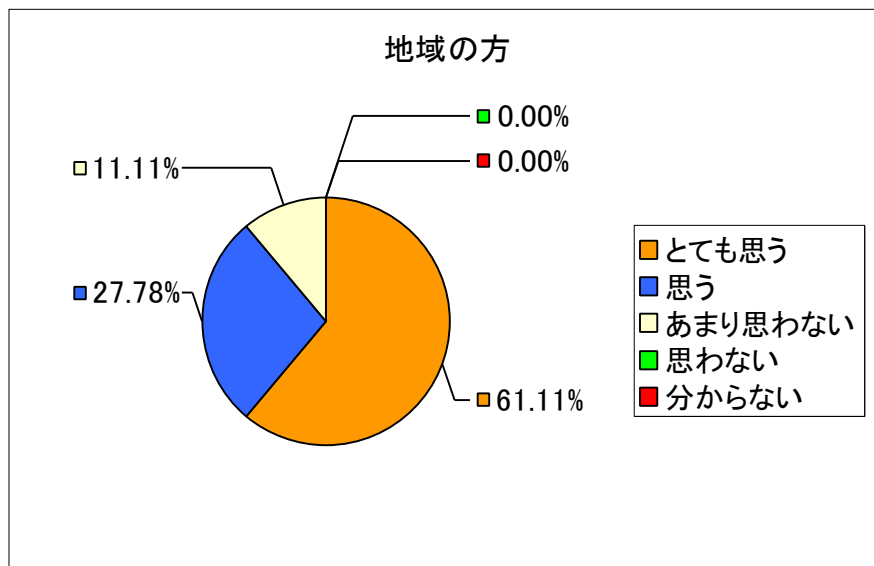


評価データの集計表

地域の方 4-(1)

・学校からのお知らせや学校だよりなどにより、学校の様子がよくわかる。

	とても思う	思う	あまり思わない	思わない	分からない
評価者	A	B	C	D	E
地域の方	61.11%	27.78%	11.11%	0.00%	0.00%

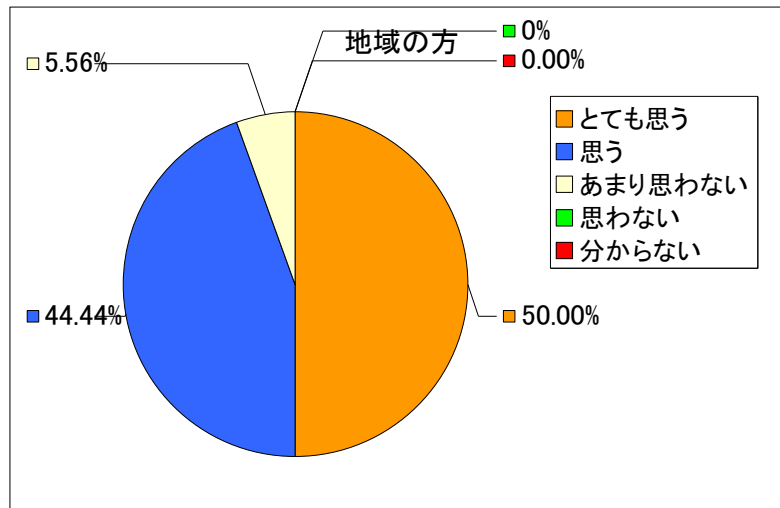


評価データの集計表

地域の方 4-(2)

・学校公開や道徳授業地区公開講座などで学校の様子がよくわかる。

	とても思う	思う	あまり思わない	思わない	分からない
評価者	A	B	C	D	E
地域の方	50.00%	44.44%	5.56%	0%	0.00%

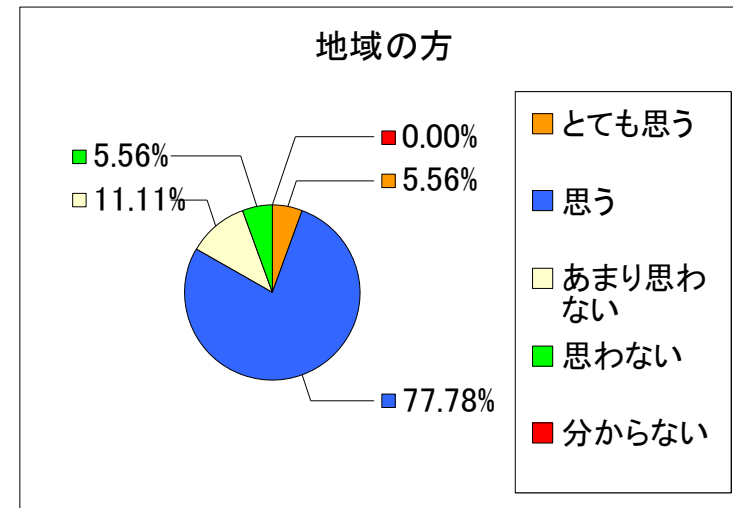


評価データの集計表

地域の方 4-(3)

・学校は、地域に向けて学校のよい点などの情報提供をしている。

	とても思う	思う	あまり思わない	思わない	分からない
評価者	A	B	C	D	E
地域の方	5.56%	77.78%	11.11%	5.56%	0.00%

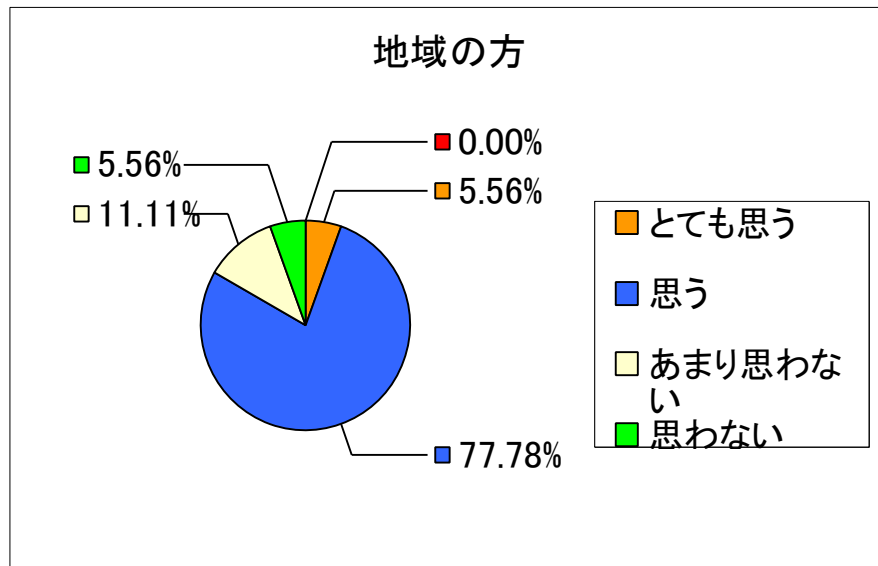


評価データの集計表

地域の方 4-(3)

・学校は、地域に向けて学校のよい点などの情報提供をしている。

	とても思う	思う	あまり思わない	思わない	分からない
評価者	A	B	C	D	E
地域の方	5.56%	77.78%	11.11%	5.56%	0.00%

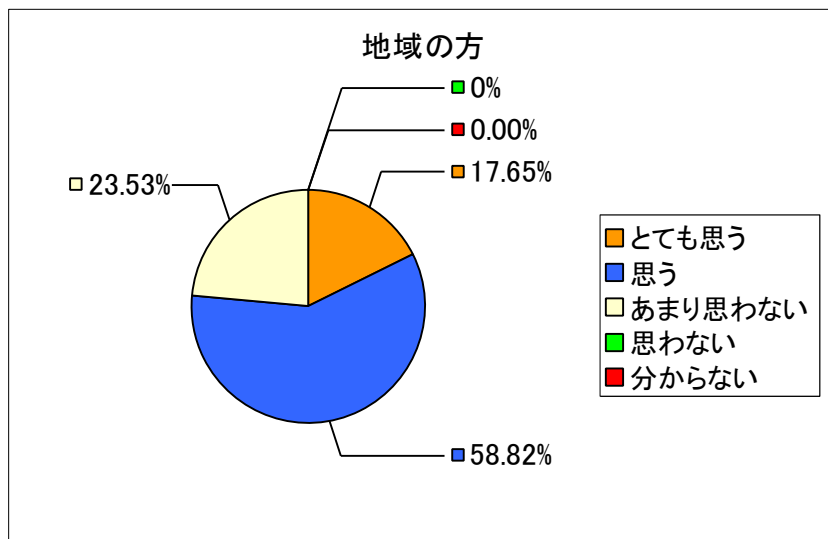


評価データの集計表

地域の方 5-(1)

・地域の人材や施設を教育活動に活かしている。

	とても思う	思う	あまり思わない	思わない	分からない
評価者	A	B	C	D	E
地域の方	17.65%	58.82%	23.53%	0%	0.00%

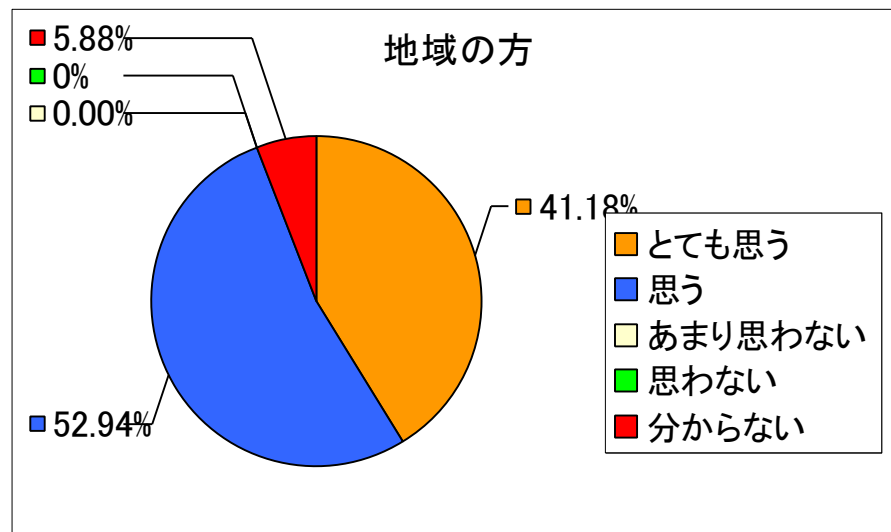


評価データの集計表

地域の方 5-(2)

・学校は地域の活動や行事によく協力している。

	とても思う	思う	あまり思わない	思わない	分からない
評価者	A	B	C	D	E
地域の方	41.18%	52.94%	0.00%	0%	5.88%

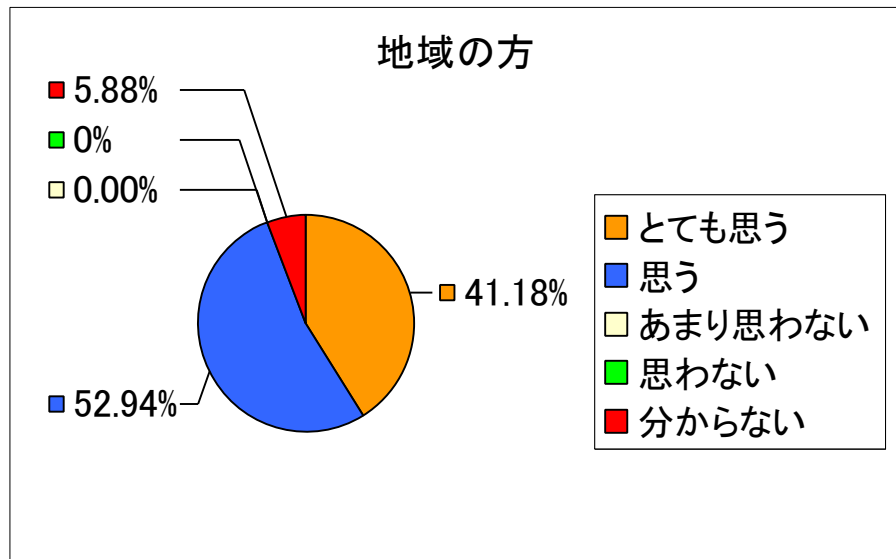


評価データの集計表

地域の方 5-(2)

・学校は地域の活動や行事によく協力している。

	とても思う	思う	あまり思わない	思わない	分からない
評価者	A	B	C	D	E
地域の方	41.18%	52.94%	0.00%	0%	5.88%

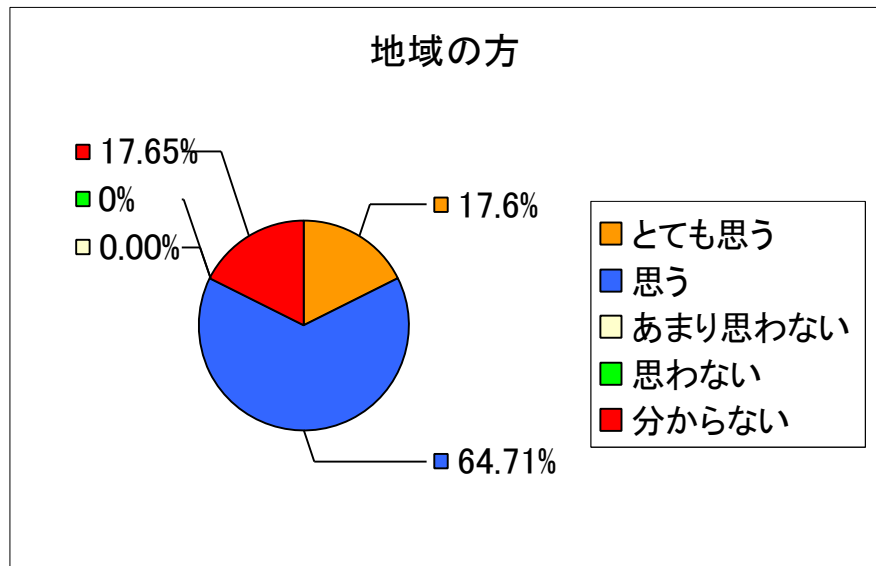


評価データの集計表

地域の方 5-(3)

・学校協議会が十分機能している。

	とても思う	思う	あまり思わない	思わない	分からない
評価者	A	B	C	D	E
地域の方	17.6%	64.71%	0.00%	0%	17.65%

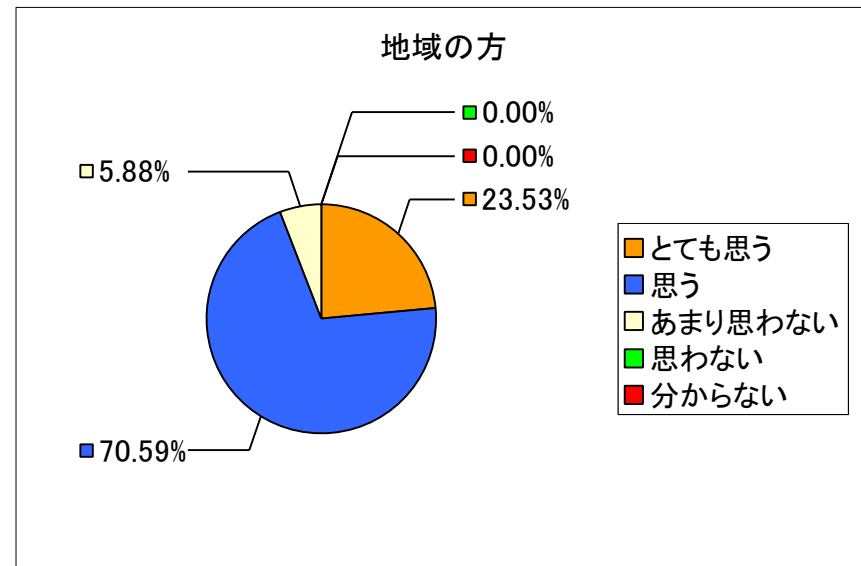


評価データの集計表

地域の方 6-(1)

・本校は、安全を高める努力をしている。

	とても思う	思う	あまり思わない	思わない	分からない
評価者	A	B	C	D	E
地域の方	23.53%	70.59%	5.88%	0.00%	0.00%

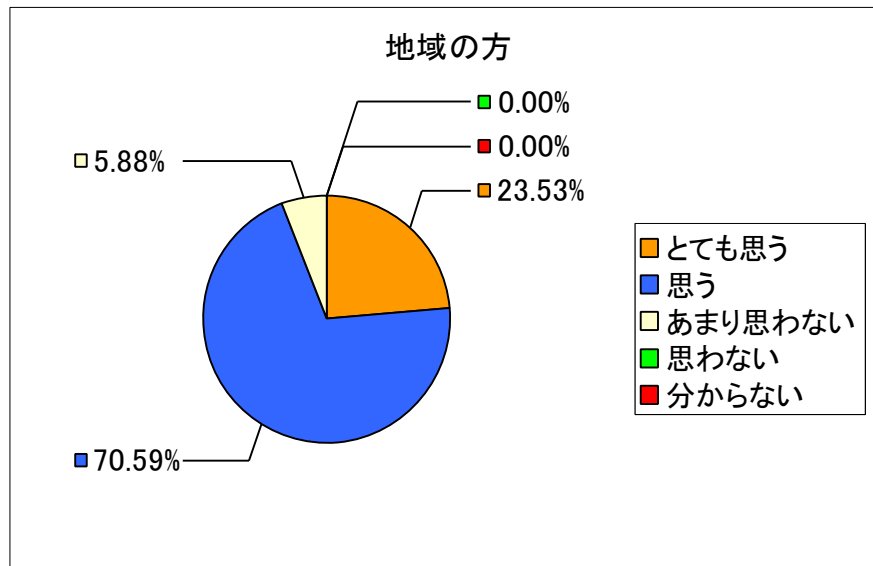


評価データの集計表

地域の方 6-(1)

・本校は、安全を高める努力をしている。

	とても思う	思う	あまり思わない	思わない	分からない
評価者	A	B	C	D	E
地域の方	23.53%	70.59%	5.88%	0.00%	0.00%

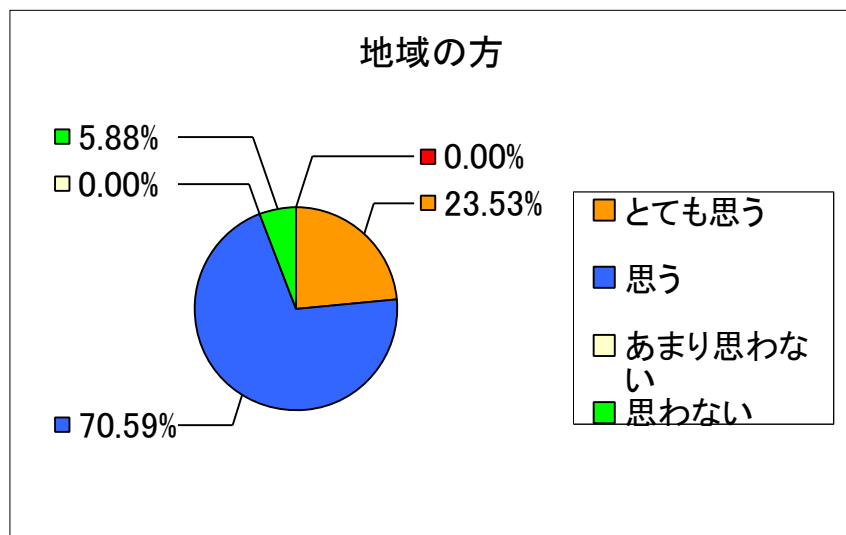


評価データの集計表

地域の方 6-(2)

・本校は、積極的に地域と協力して安全性を高めようとしている。

	とても思う	思う	あまり思わない	思わない	分からない
評価者	A	B	C	D	E
地域の方	23.53%	70.59%	0.00%	5.88%	0.00%

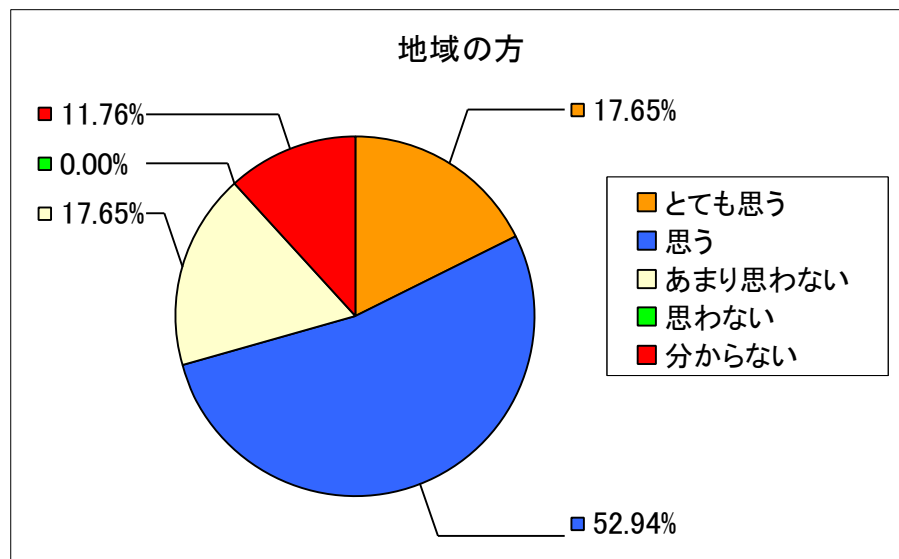


評価データの集計表

地域の方 6-(3)

・本校では、学校施設の安全性は確保されている。

	とても思う	思う	あまり思わない	思わない	分からない
評価者	A	B	C	D	E
地域の方	17.65%	52.94%	17.65%	0.00%	11.76%



評価データの集計表

地域の方 6-(3)

・本校では、学校施設の安全性は確保されている。

	とても思う	思う	あまり思わない	思わない	分からない
評価者	A	B	C	D	E
地域の方	17.65%	52.94%	17.65%	0.00%	11.76%

